

JENS

PAOG nascholing Jeugdgezondheidszorg

Transformatie en privacy

25 juni 2019

Disclosure-slide voor sprekers op nascholingsbijeenkomsten

Disclosure belangen spreker	
(potentiële) Belangenverstrengeling	Geen / Zie hieronder
Voor bijeenkomst mogelijk relevante relaties met bedrijven¹	Bedrijfsnamen
<ul style="list-style-type: none">• Sponsoring of onderzoeksgeld²• Honorarium of andere (financiële) vergoeding³• Aandeelhouder⁴• Andere relatie, namelijk ...⁵	<ul style="list-style-type: none">••••

Wie of wat
is JENS?

MISSIE : 'SAMEN JONG EN STERK
OPGROEIEN!'

'WE GELOVEN IN DE GEZAMENLIJKE
VERANTWOORDELIJKHEID OM ONZE
JONGEREN VEILIG EN GEZOND TE LATEN
OPGROEIEN, OPDAT ZIJ HUN TALENTEN
KUNNEN ONTWIKKELEN VOOR EEN FIJNE
STABIELE TOEKOMST. '

Samen

Een **gezamenlijke verantwoordelijkheid** betekent dat we het niet alleen doen, maar samen met anderen; de jongere zelf, het gezin, de buurt, de school. We bundelen krachten in de eigen omgeving van de jongere om aan duurzame oplossingen te werken. We brengen expertise bij elkaar vanuit de **coöperatieve gedachte** dat we samen meer kunnen dan alleen. Hierdoor is het mogelijk om vanuit één hand een breed scala aan deskundigheid in te zetten; integraal en dichtbij.

Doen

We **ondernemen en experimenteren** in zorg die werkt en dat bouwen we al doende uit. We zijn vooral **doeners** en wars van investeren in zaken en administratieve processen die er niet toe doen.

Anders

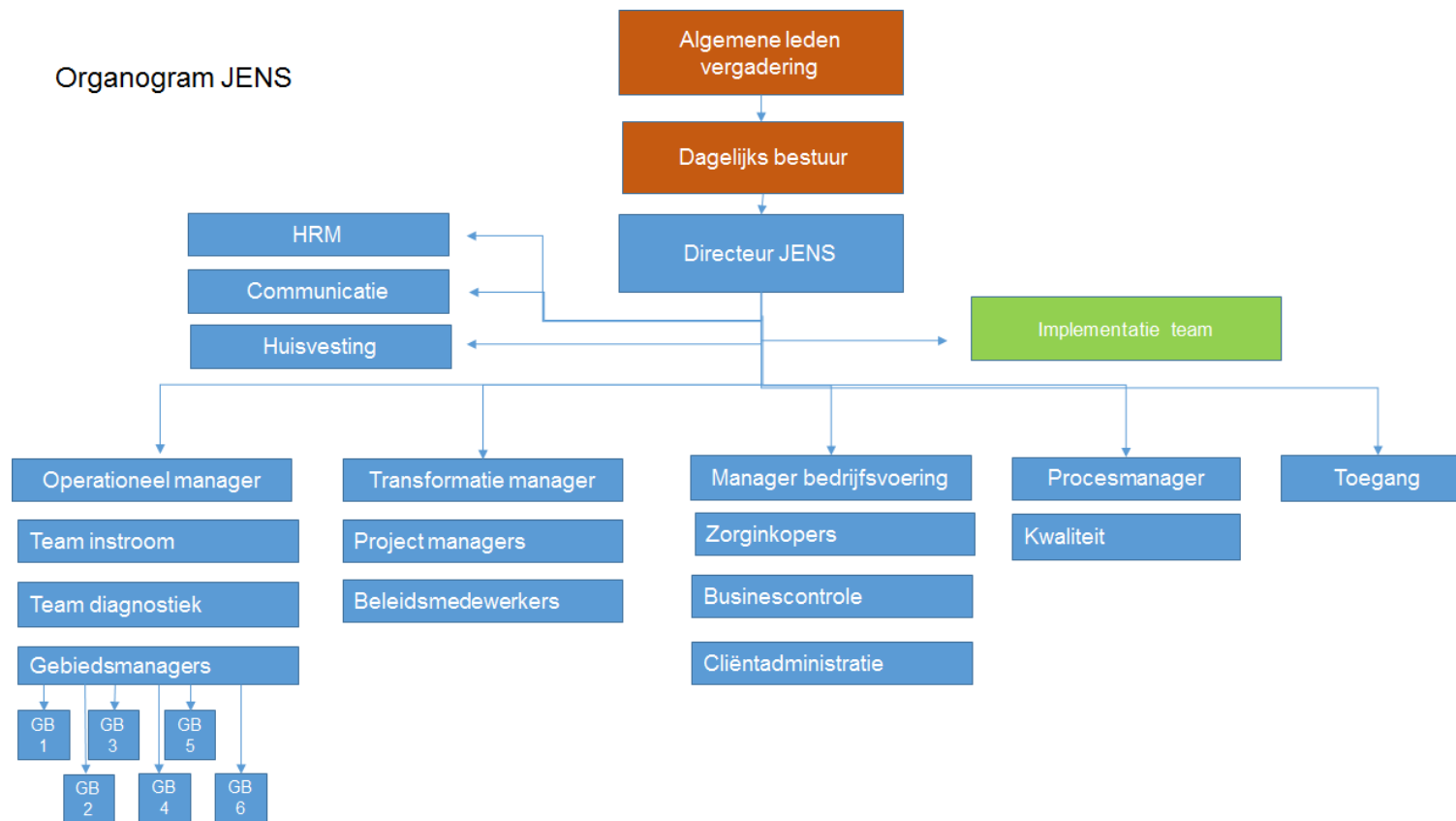
We zijn **creatief** in het bedenken van oplossingen buiten de traditioneel gebaande wegen. We geven zorg, die **snel beschikbaar** is, kortdurend, maar duurzaam effectief. Dat betekent dat wij bronnen inzetten en ondersteunen, die blijvend aanwezig en van waarde zijn in het leven van jongeren. Hierdoor behouden zij regie en zijn **minder afhankelijk van professionele zorg**.

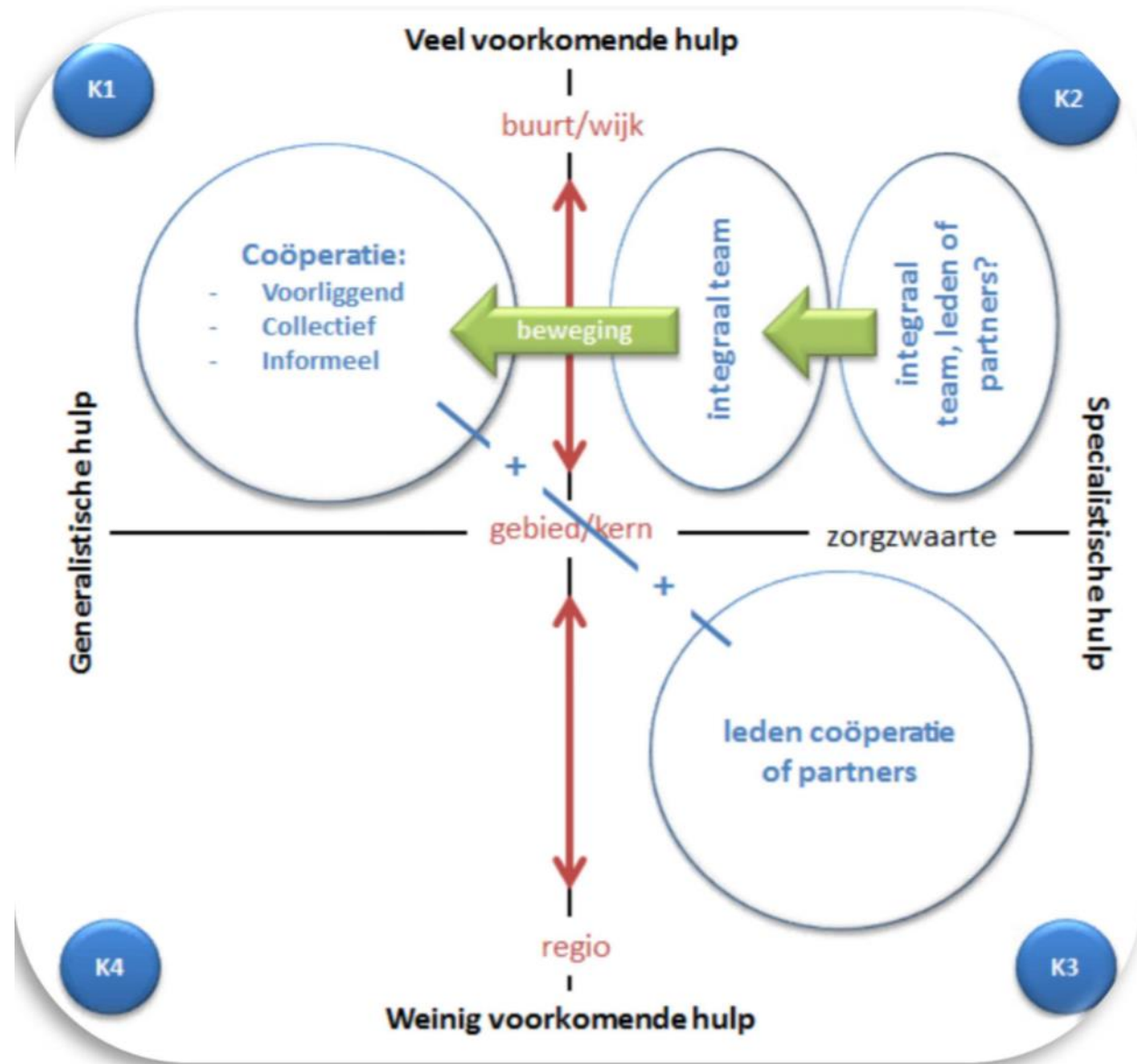
JENS

- Leden
 - Alcander, Koraal, Meander, Mondriaan, Radar, Welsun, Xonar
- Onderaannemers
 - Adelante, Care4Kidz, KrachtinZorg, Lionarons, Scoor, Somnium, Yvoor
- Leveranciers

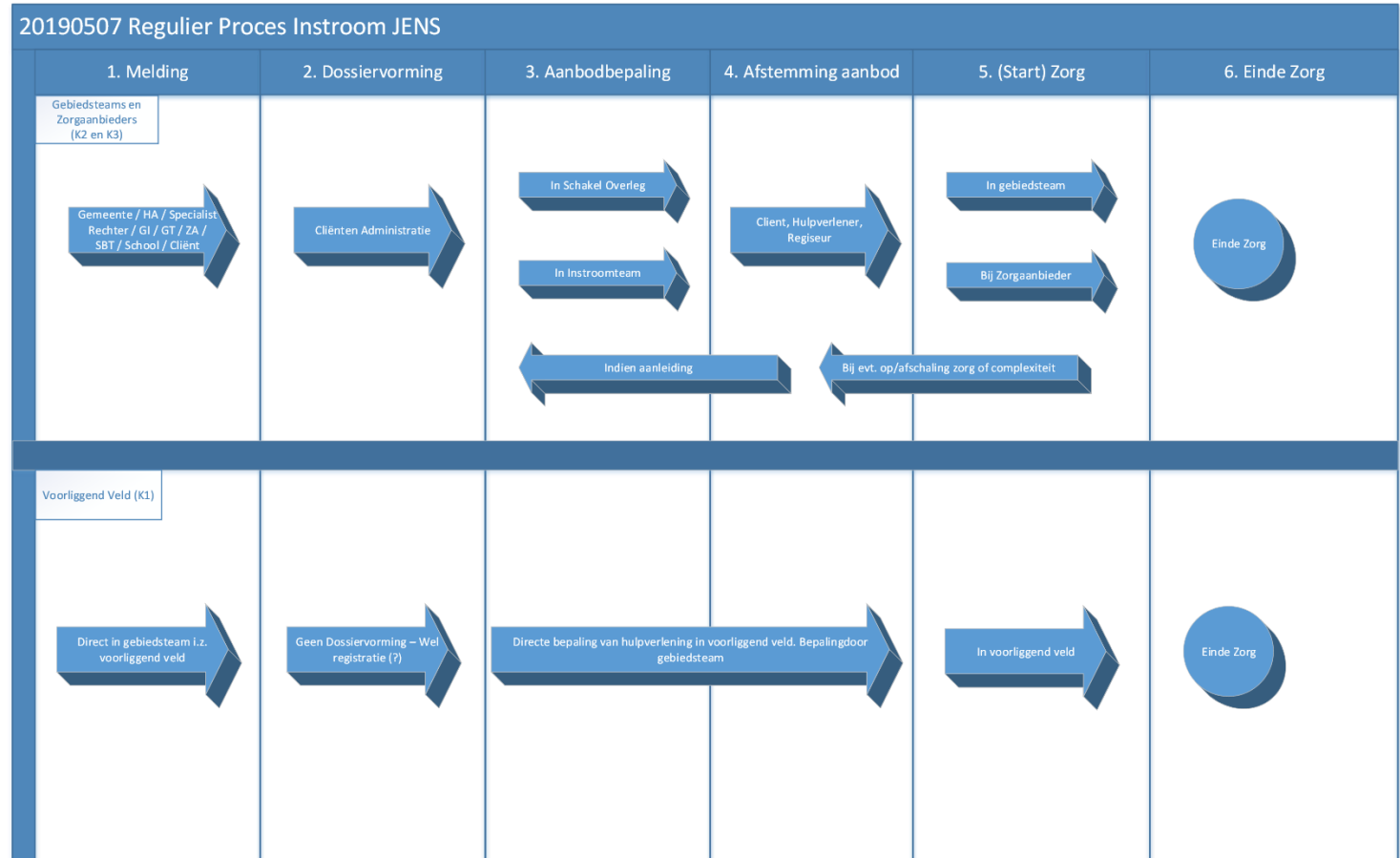
Organisatie JENS

Organogram JENS





Processen



Transformatie

- Belangrijk thema voor JENS
 - Plan in concept geschreven

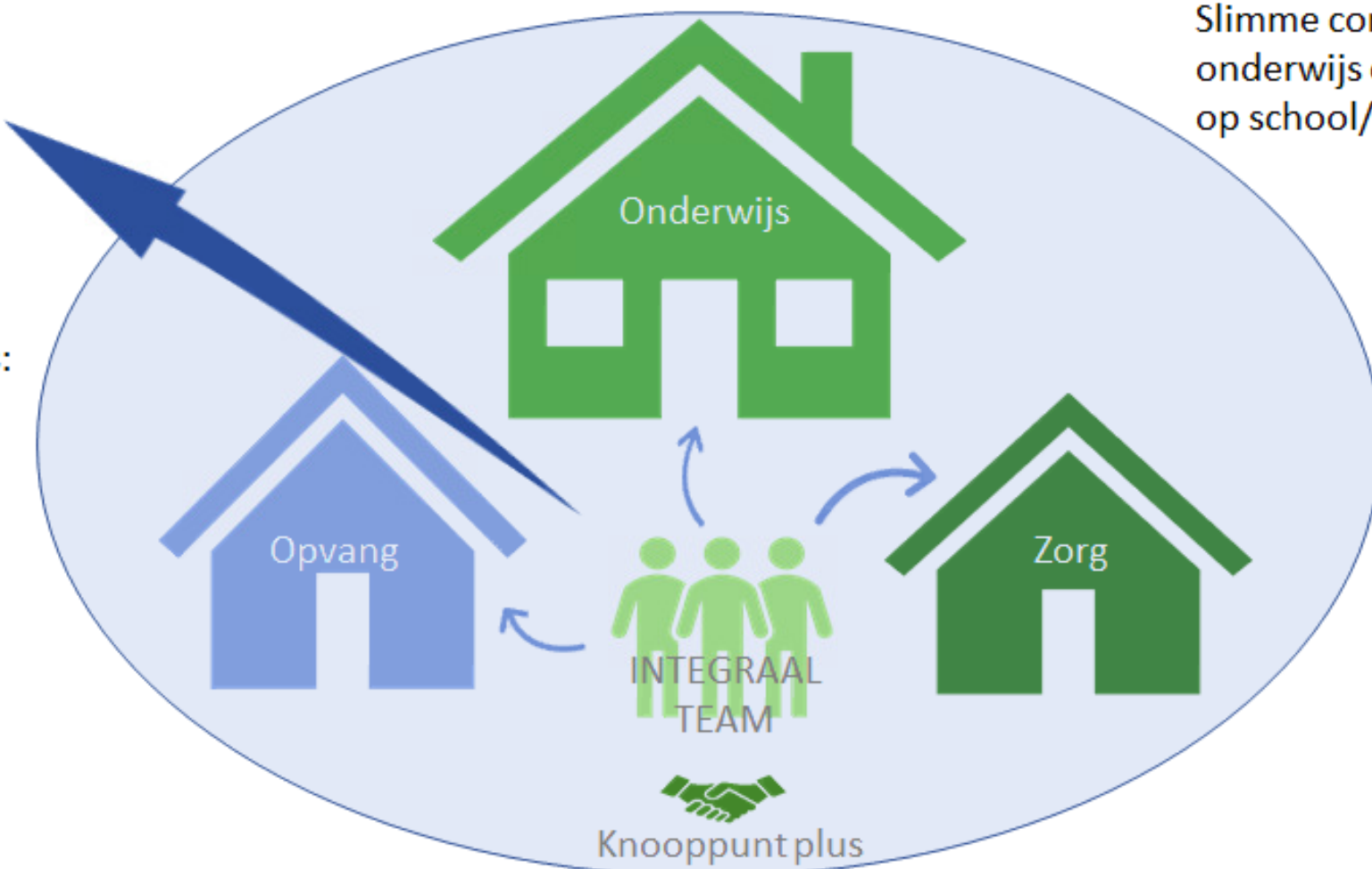


ONDERWIJS-ZORG-SCHOOL



Voorschools:
'PSZ plus'
- Instroom
MKD/KBC

Naschools:
'BSO Plus':
- Instroom
naschools
zorgaanbod



Passend onderwijs,
voldoende kennis en
expertise aanwezig.
Slimme combinatie van
onderwijs en ondersteuning
op school/ thuis.

Ondersteuning
& Zorg in de
buurt, vanuit,
in afstemming
en samenhang
met (voor)
school.

Aanpak in het kort

- 3 decentralisaties/ financieringsstromen binnen één aanpak
- Zorg component toegevoegd aan reguliere setting in de buurt
- Inclusie als belangrijk uitgangspunt
- Expertise (opbouw) binnen schoolse setting
- Versterken (interne) doorgaande lijn

Peuterspeelzaal



$$+ \text{ (person with mask icon) } = \text{PSZ+}$$

Waarom?

- **Handelingsverlegenheid** bij peuterleidsters en ouders voor het begeleiden van kinderen die zich anders gedragen dan de normale ontwikkelingslijn.
- **Vertraging** bij het starten van de gewenste zorg en/of opvang waardoor kinderen niet de zorg/opvang krijgen die ze nodig hebben en de werkdruk bij de leidsters van de peuterspeelzaal oploopt.
- **Hoge instroom** bij specialistische kinderdagverblijven zoals KBC en MKD waarna deze kinderen meestal niet meer terugkomen in het reguliere onderwijs maar doorstromen naar het speciaal onderwijs.
- **Weinig samenhang** in het inregelen van zorg vanuit vindplekken als Peuterspeelzaal, school en/of kinderopvang. Er zijn nog veel niet JENS gecontracteerde aanbieders actief, dat maakt dat zorg nog gefragmenteerd en som in onvoldoende samenhang wordt geleverd.

Hoe?

- Keuze voor wijk/ buurt met 'zware' populatie
- Zorg professional aanhaken bij peuterspeelzaal
- Zorgprofessional aanwezig op de groep
- Direct aanspreekpunt voor ouders
- Ouders blijven aan zet : zelf brengen en halen
- Kennisoverdracht richting leidsters

Aandacht voor:

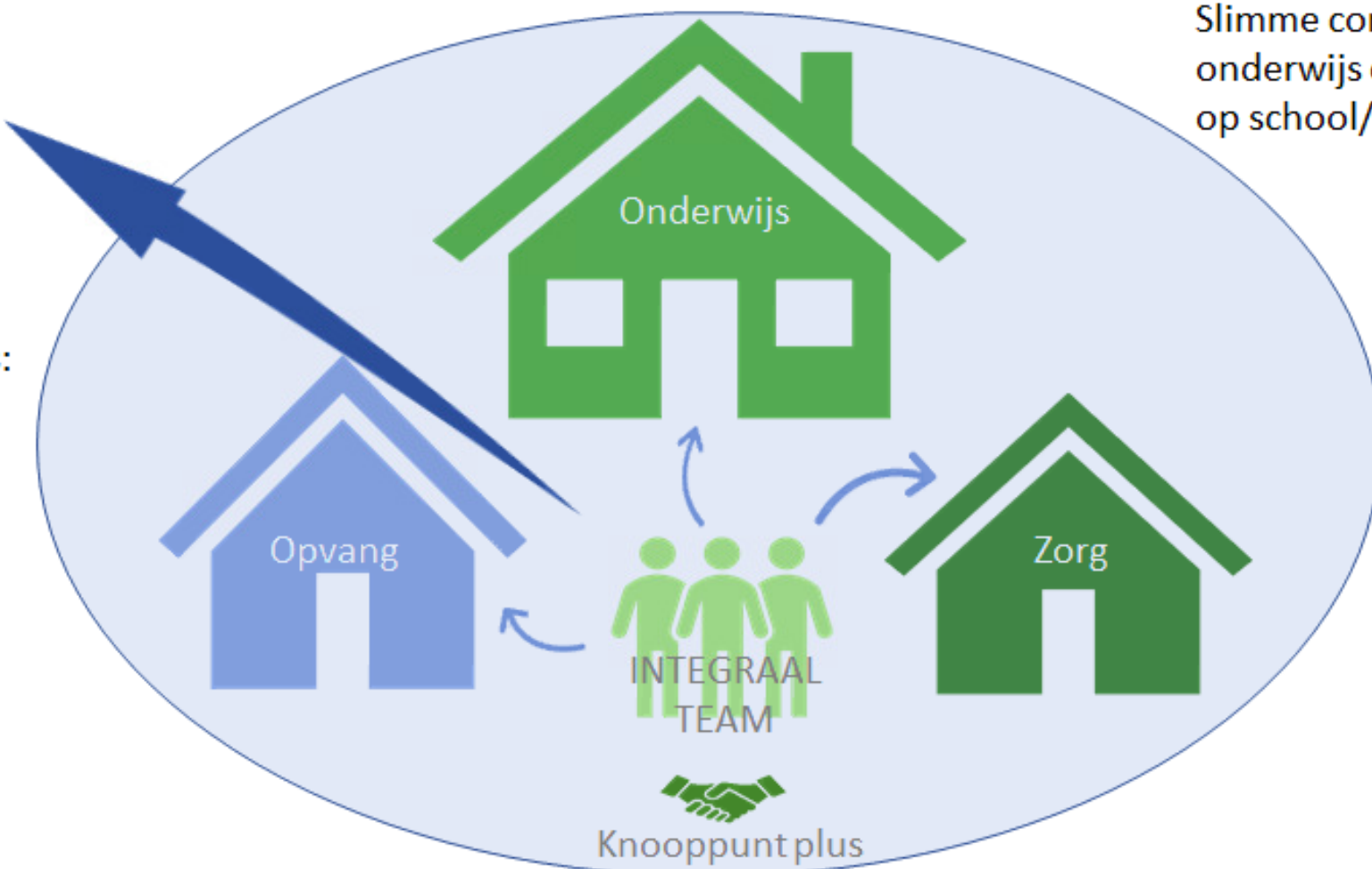
- Scope van PSZ+ samen verkennen
- Juiste zorg per kind bepalen: MKD blijft een optie

ONDERWIJS-ZORG-SCHOOL



Voorschools:
'PSZ plus'
- Instroom
MKD/KBC

Naschools:
'BSO Plus':
- Instroom
naschools
zorgaanbod



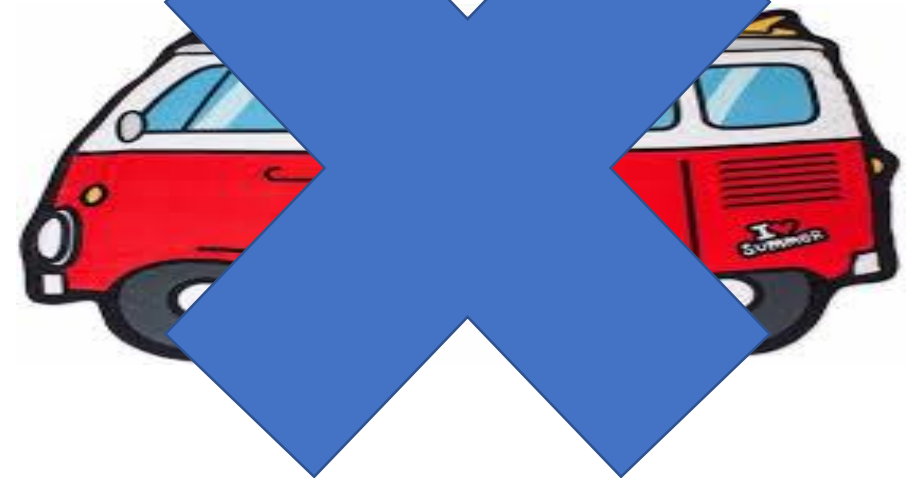
Passend onderwijs,
voldoende kennis en
expertise aanwezig.
Slimme combinatie van
onderwijs en ondersteuning
op school/ thuis.

Ondersteuning
& Zorg in de
buurt, vanuit,
in afstemming
en samenhang
met (voor)
school.

Kanteling begeleiding groep: oude situatie



Kanteling begeleiding groep



BUURT of WIJK

GEBIED

HOE?

Verkenning in de buurt

buurtpunt
WMO

jongeren-
accommodatie

school PO
regulier

PSZ
regulier

onderwijs-zorg-school



buurtpunt
WMO

SOCIAAL
BUURT-/
GEBIEDSTEAM

buurtpunt
WMO

SOCIAAL
BUURT-/
GEBIEDSTEAM

PSZ
regulier

school PO
regulier

(sport) vereniging

BACK 2

THE ROOTZ

- Kwaliteit van het aanbod staat voorop
- In verbinding met (informele) partijen in de buurt. Daar waar mogelijk in samenhang organiseren van activiteiten
- Ouders blijven aan zet: zelf brengen en halen
- Maatwerk indien nodig
- Streven = Duurzame aanpak

Bedankt voor uw
aandacht