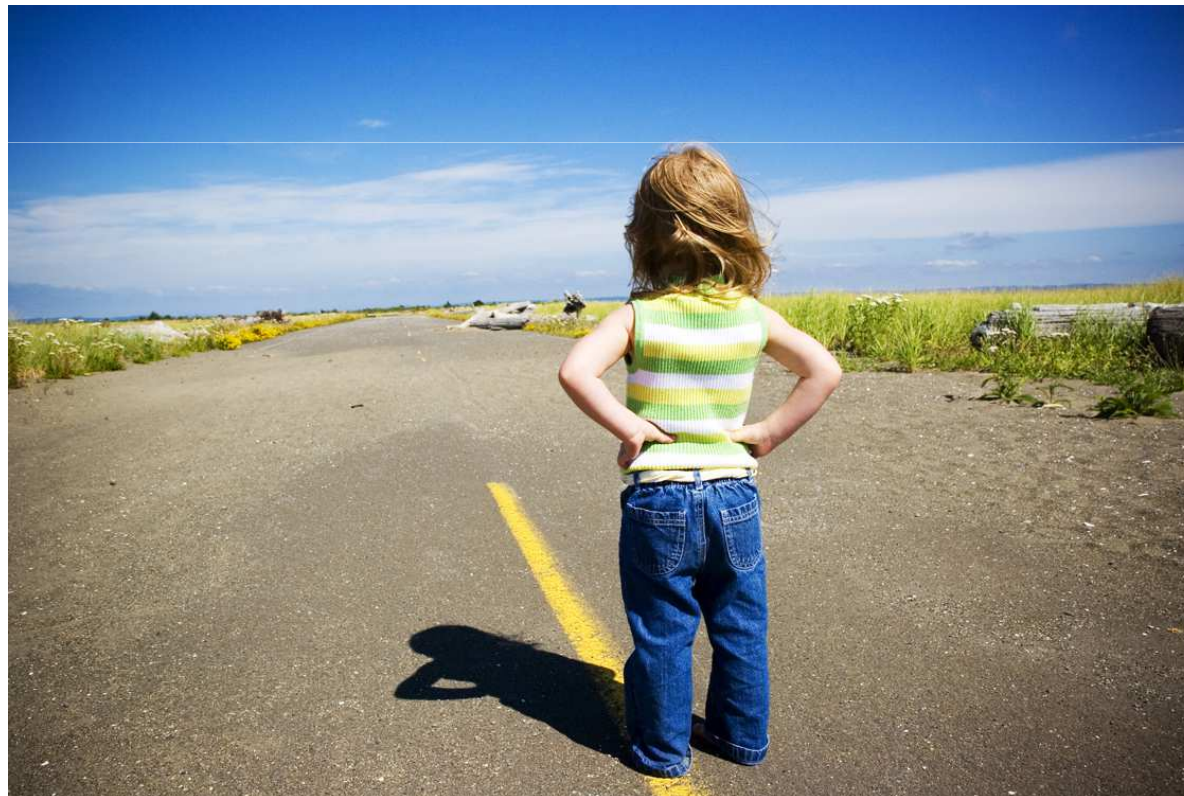




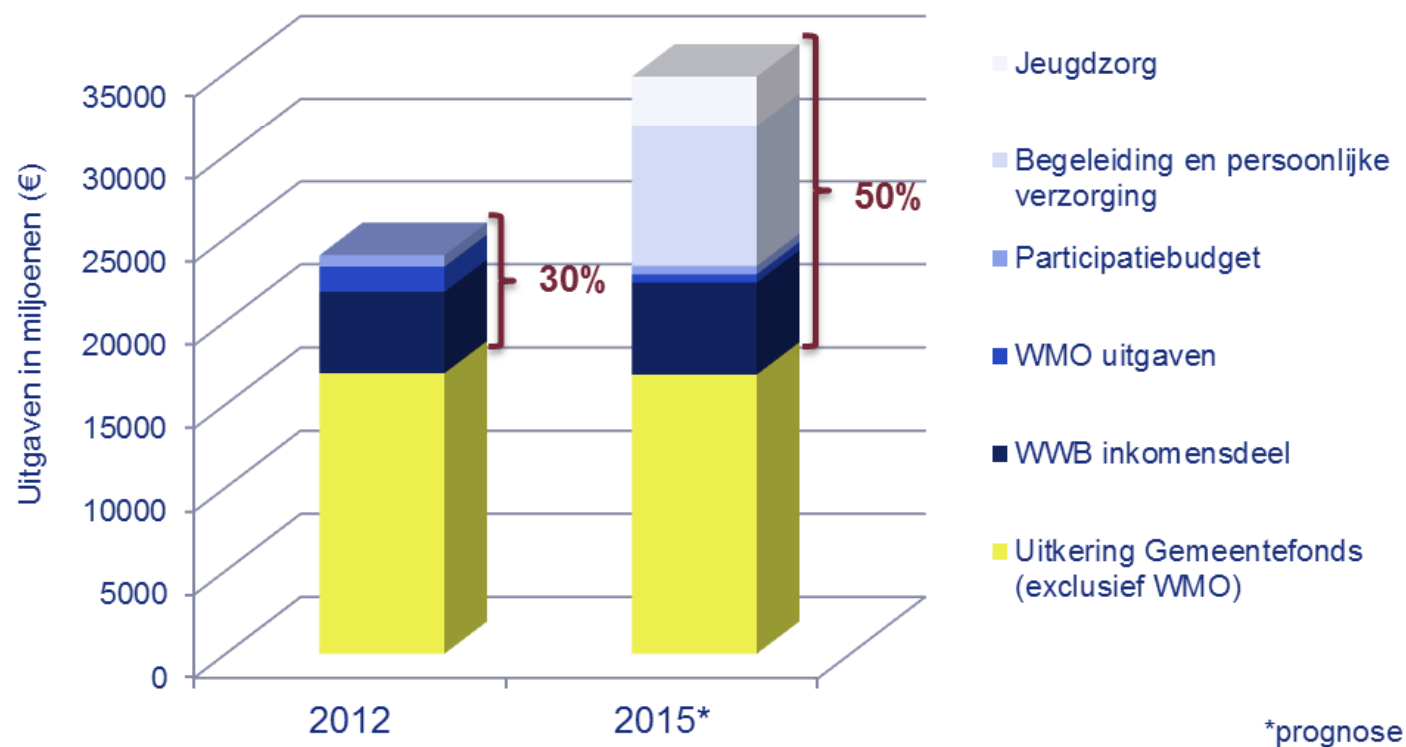
PAOG nascholing JGZ 26-11-2013

Integrale Aanpak Jeugdzorg Eerder, sneller, beter en goedkoper



Gemeenten: verantwoordelijk voor sociale domein

Berenschot Ontwikkeling uitgaven gemeenten





Nieuwe verantwoordelijkheden

Per 1-1-2015, invoering 3 decentralisaties

Deze taken gaan naar de gemeenten

- *Jeugd: provinciale jeugdzorg, jeugdbescherming, jeugdreclassering, jeugd-GGZ, jeugd (L)VB, gesloten jeugdzorg (jeugdzorg Plus)*
- *AWBZ: begeleiding, kortdurend verblijf, persoonlijke verzorging*
- *Participatie: nieuwe doelgroepen WSW en WAJONG (2015), spelregels wijzigen voor zittend WWB bestand (1 juli 2014)*

Bezuiniging 15 tot 40%

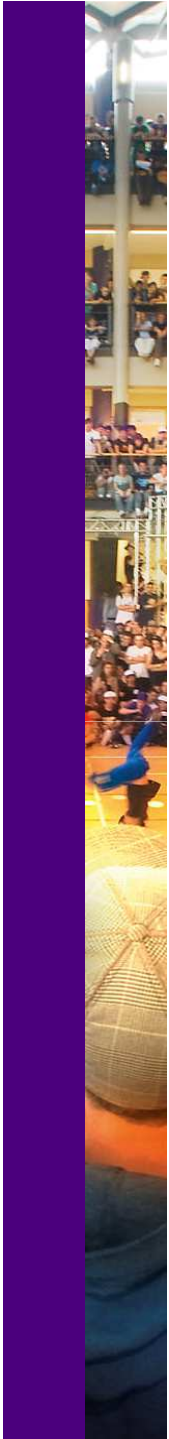
Voorzieningen onder druk

Gevolgen van bezuinigingen en de overheveling van rijkstaken zijn becijferd (rapport Centrum voor Onderzoek van de Economie van de Lagere Overheden, september 2013).



Een bezuiniging van 6,1 miljard euro zet de voorzieningen in gemeenten zwaar onder druk en draagt niet bij aan bezwering economische crisis.

**Niet een beetje anders, maar
compleet anders!**





Drie scenario's: scenario 1

Taken overnemen en op dezelfde wijze blijven uitvoeren, zodat elke burger de ondersteuning en zorg krijgt die hij of zij nodig heeft.

Resultaat:

We gaan failliet als gemeente



Drie scenario's: scenario 2

Taken overnemen en op dezelfde wijze blijven uitvoeren, maar dan met een striktere toegang, om binnen het budget te blijven.

Resultaat:

Calamiteiten zullen toenemen. De meest kwetsbare groepen zullen uit de boot vallen, te weten die burgers die zich niet melden, zoals kinderen in een onveilige gezinssituatie, eenzame, geïsoleerde ouderen, chronisch zieken.



Drie scenario's: scenario 3

Taken overnemen, maar ze op een andere wijze gaan organiseren en aansturen.

Faciliteren dat alle burgers krijgen wat ze nodig hebben, waarbij de meest kwetsbare groepen prioriteit hebben.

Resultaat:

Binnen de geormerkte middelen een sobere, maar doelmatige ondersteuning en zorg leveren.



Scenario 3: het enige alternatief

Vraagt een flexibele gemeente, met ruimte voor de professional, voor onorthodoxe oplossingen en met vertrouwen in de burger.

Vraagt om handelen vanuit de problematiek, niet vanuit de claim.

Vraagt sterke en financieel gezonde zorgaanbieders die vanuit partnerschap werken, en niet vanuit een concurrentiepositie.

Vraagt verregaande vernieuwing van zowel gemeenten als zorgaanbieders.



AMBITIE GEMEENTE

Zorg en ondersteuning naar burger, niet andersom

- **Naar vermogen werken, leren en participeren**
- **Werken vanuit de wijken**
- **Een samenleving op eigen kracht**
- **Geen standaardarrangementen maar maatwerk rondom ouderen, volwassenen, jeugdigen, gezinnen**



Slimme, integrale aanpak

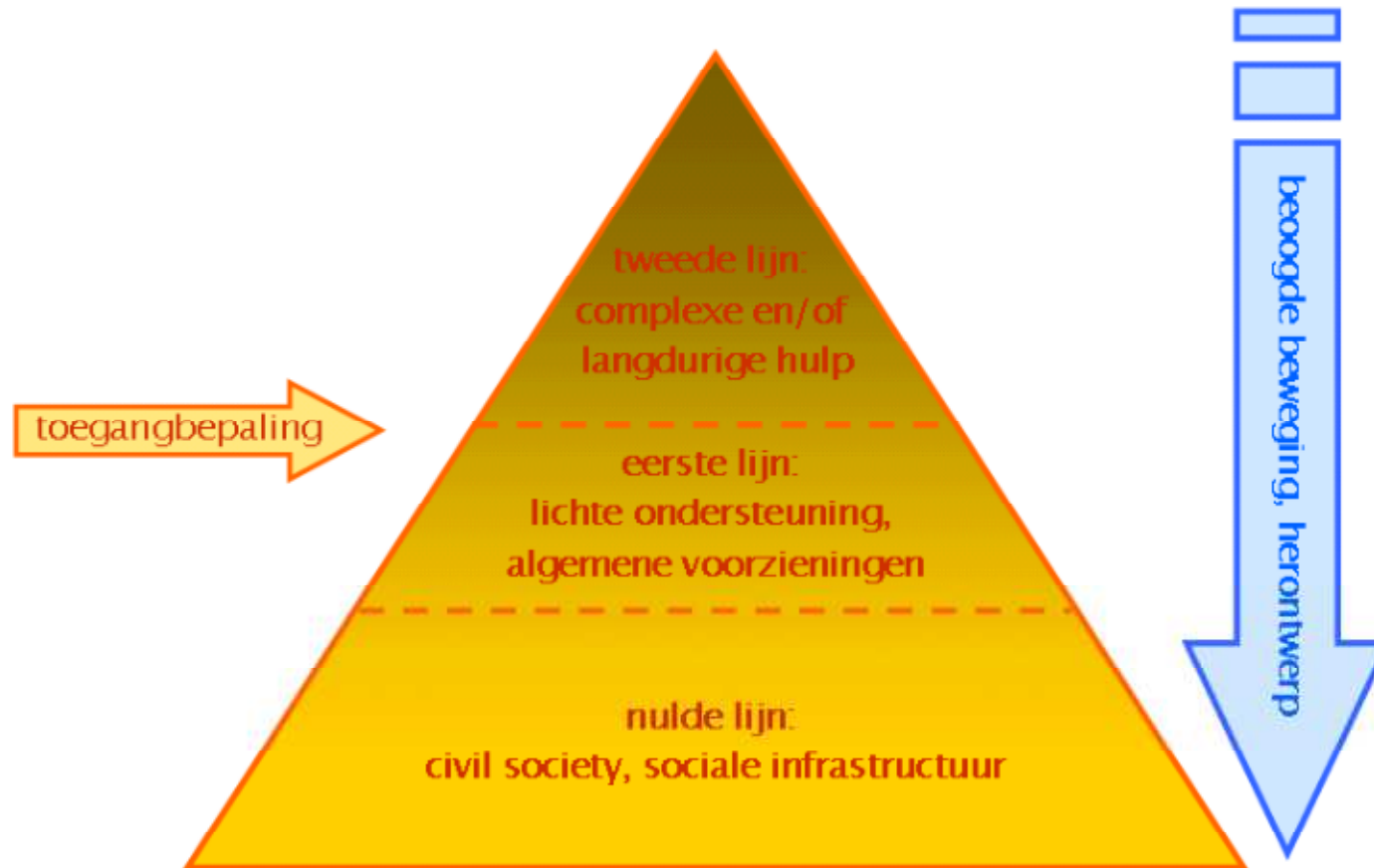
- Integrale aanpak, met innovatieve, slimme arrangementen
- Nieuwe leer-werk arrangementen met werkgevers
- Arbeidsbeperkten bij overheid plaatsen
- Dichtbij de burgers: wijkteams op stadsdeelniveau
- Burger bepaalt zelf, tenzij...
- 1 Gezin1Plan1Zorgcoördinator: minder overlap hulpverleners
- Partnerschap met de aanbieders
- Fors investeren in de aanpak MultiProbleemHuishoudens

Inzetten op participatie van de burger; onderwijs, werk en inkomen speerpunten van beleid

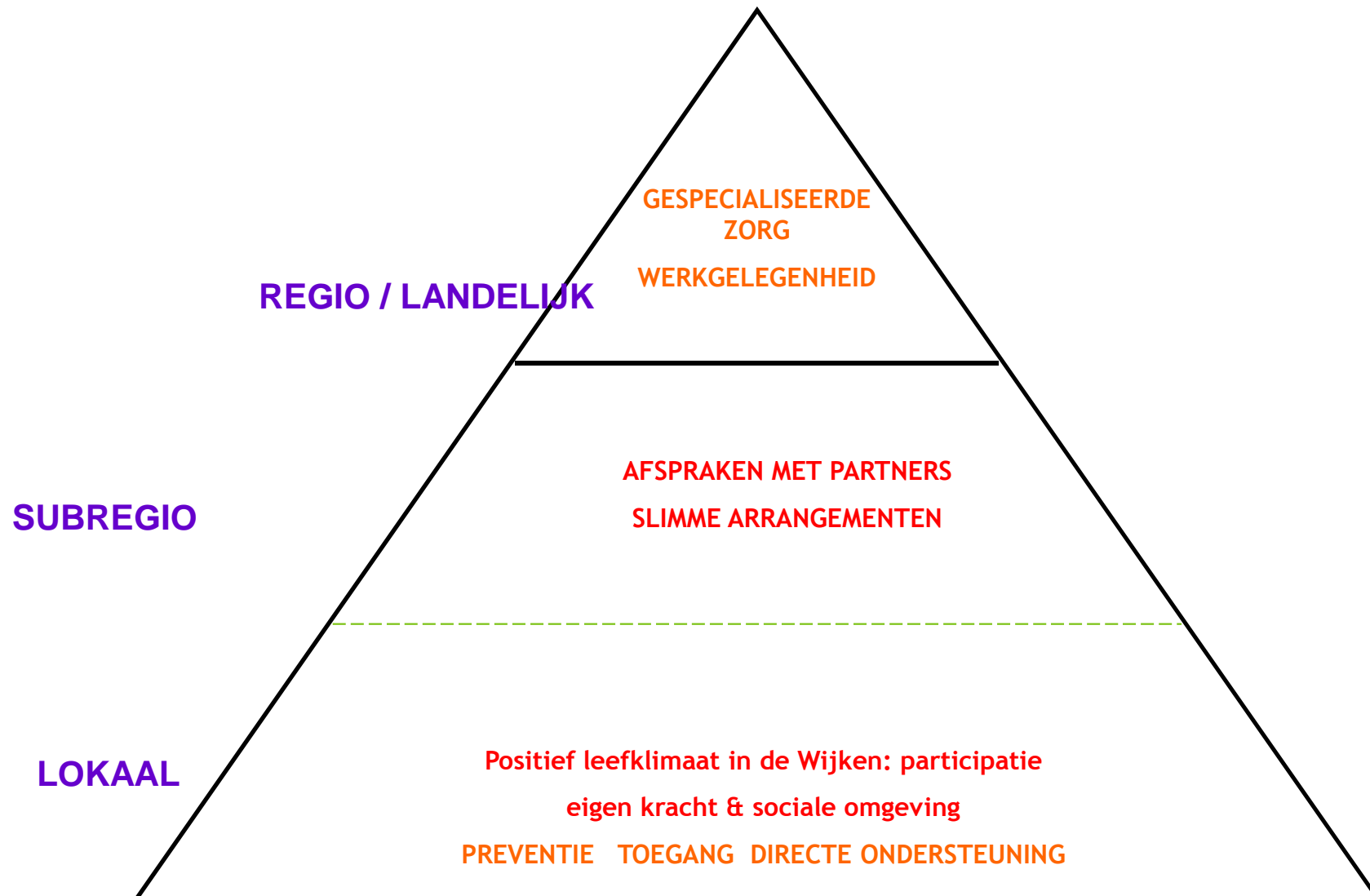
INTEGRALE AANPAK



Beoogde beweging: de kanteling

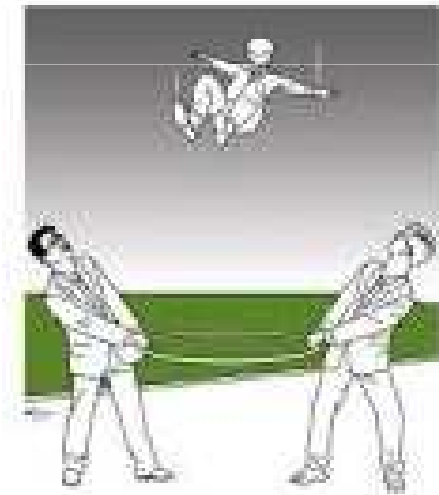


Wat op welke schaal?



WIJKTEAM + werken met 1 Gezin 1Plan 1Zorgcoördinator = Geen burger tussen wal en schip!!

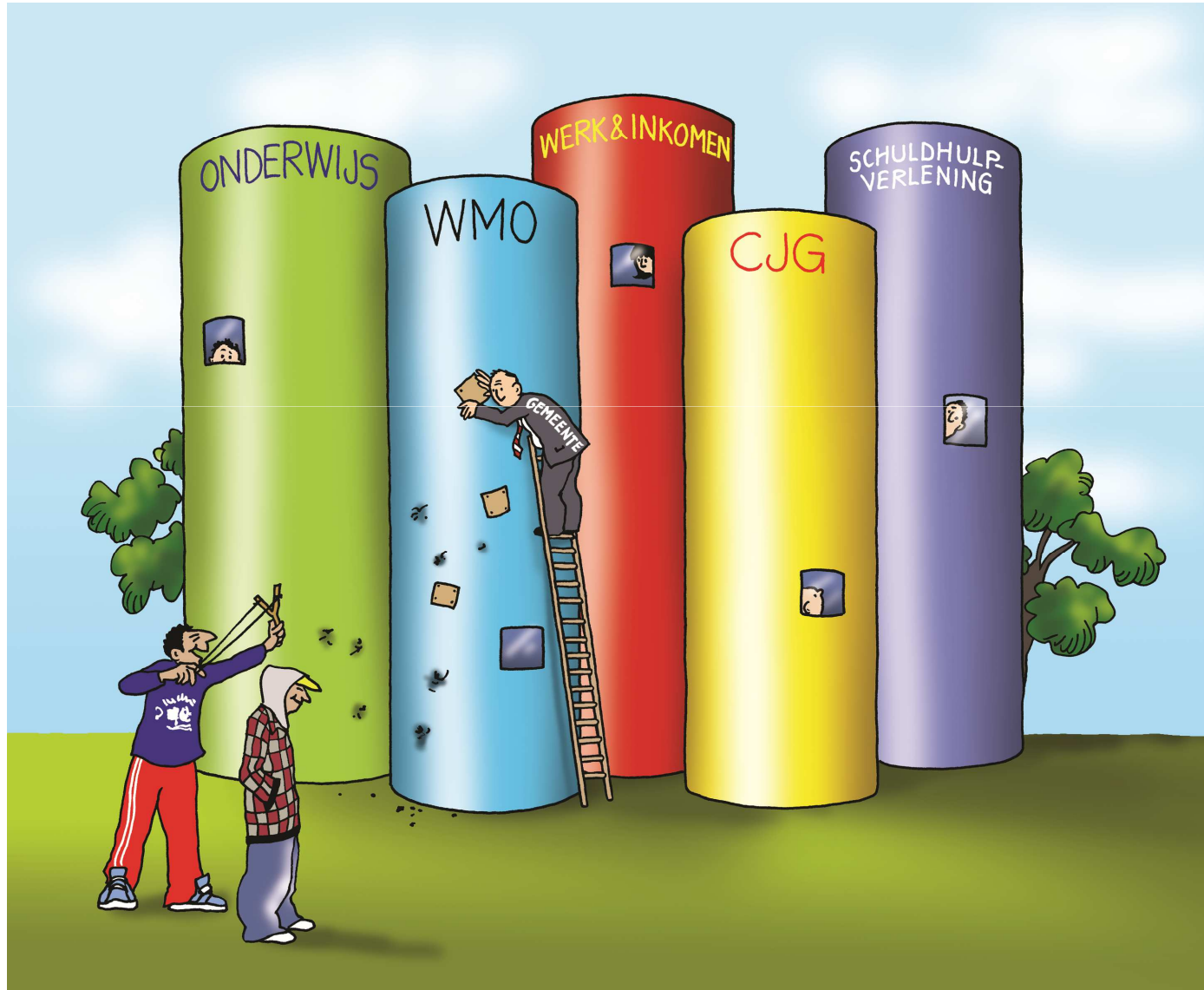
een
stevig
vangnet



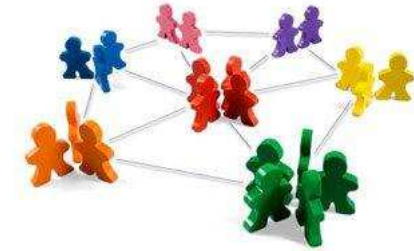
Beweging Jeugdzorg



Ontschotten



Iedereen doet mee!



- **Uitbreiding gesubsidieerde ‘collectieve’ voorzieningen**
- **Meer gebruik maken van eigen kracht en netwerk**
- **Intensiveren mantelzorg en vrijwilligerswerk**
- **Dienstverlening zo integraal en decentraal mogelijk**
- **‘Sociale wijkteams’**
- **Aparte aanpak Multiprobleemhuishoudens samen met Veiligheidshuis**
- **Professionals krijgen meer verantwoordelijkheden en beslissingsbevoegdheden: geen bureaucratische indicatieprocedures**
- **Burgerinitiatieven stimuleren en faciliteren**
- **Samenwerking en kanteling zorgaanbieders faciliteren**
- **Communicatie: verwachtingenmanagement naar alle betrokkenen**



2013 RICHTEN 2014 INRICHTEN

2015 VERRICHTEN

Komende tijd Visie (richten) vertalen naar
Werkprocessen (inrichten).

5 kerncriteria optimale werkprocessen binnen gemeente:

- Risico's zijn inzichtelijk en onder controle
- Sturing op kwaliteit en budget is eenduidig belegd
- Optimale flexibiliteit, geen schotten in de organisatie
- Integrale registratie en monitoring gebruik individuele voorzieningen



Doen wat werkt Geen kind de wijk uit

Outcome in termen van resultaten voor de jeugdigen en hun ouders zelf

- **Werken vanuit de wijken**
- **Een samenleving op eigen kracht**
- **Geen standaardarrangementen maar maatwerk rondom het kind en gezin**

'We geven niet onze kinderen aan de professionals, we geven ze onze vragen'



Ontzorgen en normaliseren

**RMO Advies Ontzorgen en normaliseren:
naar een sterke 1e lijns jeugd- en gezinszorg**

**Onderzoek ZonMw: wijkverpleegkundige bespaart
per jaar bijna 18 duizend euro aan zorgkosten**

**84 procent door substitutie van duurdere tweedelijnszorg
met goedkopere eerstelijnszorg, mantelzorg en 'zelfzorg'.
Verschuiving van bekostiging vanuit Zvw en Awbz naar Wmo.**



Burgerkracht: regie bij jeugd en ouders zelf



Eigen kracht centraal

- *Stelsel opnieuw inrichten samen met de doelgroep waar het om gaat: jeugdigen en gezinnen; professional als generalist met mandaat*
- *Omdenken de uitdaging van een andere manier van denken en werken, voor bestuurders, managers en werkers*
- *Luisteren naar de ervaringen van jongeren, ouders en grootouders die nu te maken hebben met jeugdzorg*
- *Kennismaken met lokale, actieve burgers, gezinnen in eigen kracht burgerinitiatieven die al bezig zijn met invulling geven aan eigen kracht*



Volwassen samenwerking

Samenwerken is ook een stap terug kunnen doen

Het spel verdelen in plaats van met z'n allen achter de bal aan





Integrale aanpak afstemmen (passend) onderwijs en kinderopvang

Zorg in en rond onderwijs en kinderopvang is onlosmakelijk verbonden met jeugdzorg

Onderwijs- en kinderopvangpartners zijn van groot belang. De peuterspeelzalen, kinderdagverblijven, BSO en de scholen zijn vertrouwde plaatsen voor jeugdigen en hun ouders, waar meteen met ondersteuning gestart kan worden als dat nodig is.



Tot slot: KISS: Keep It Stupid Simple

**HET LIJKT
SIMPEL**

**EN
DAT IS HET OOK**

Loesje

POSTBUS 1045
6801 BA ARNHEM

De dingen simpel houden is vrij moeilijk.

De dingen moeilijk maken is daarentegen vrij simpel.