

# HULPZOEKEND GEDRAG BIJ JONGEREN MET INTERNALISERENDE PROBLEMATIEK.

Participatief kwalitatief onderzoek

Werkplaatsen  
Jeugd



Kenniswerkplaats Jeugd Zuid-Limburg  
Trendbreuk

# DISCLOSURE BELANGEN SPREKER

belangenverstrengeling	Geen / Zie hieronder
Voor bijeenkomst mogelijk relevante relaties met bedrijven	GGD Hart voor Brabant
<ul style="list-style-type: none"><li>• Sponsoring of onderzoeksgeld</li><li>• Honorarium of andere (financiële) vergoeding</li><li>• Aandeelhouder</li></ul>	Geen

# WIE BEN IK?

Dries Jansen

AIOS Arts M+G

- 2<sup>e</sup> fase
- Kenniswerkplaats Jeugd Zuid-Limburg

GGD Hart voor Brabant

- Adolescenten
- Speciaal onderwijs



# INHOUD

- Aanleiding
- Probleemanalyse
- Onderzoeksvraag
- Overwegingen
- Participatie jongeren
- Ethiek
- Huidige stand van zaken



# AANLEIDING

## Toename incidentie mentale problematiek jongeren

- 12-18 jaar 13,2%
- 18-25 jaar 26,6%

Meestal internaliserende problemen

1 op 3 ontvangt passende hulp

# PROBLEEMANALYSE

## Uitblijven passende hulp

- Schaamte
- Wantrouwen
- Onvermogen



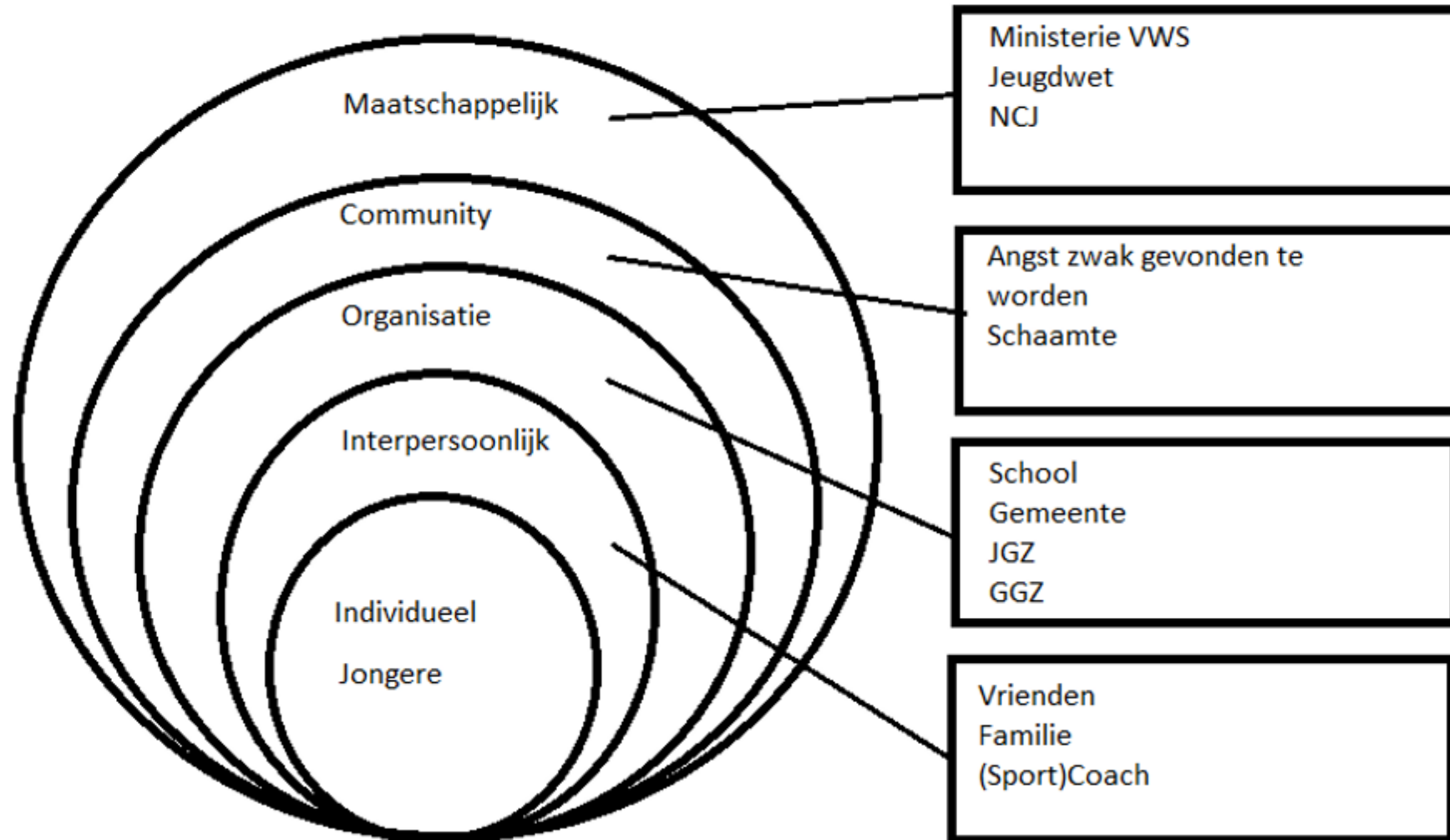
## Veel hordes in het systeem

- Ingewikkelde route
- Wachttijden
- Verschillende professionals

# INVLOED OMGEVING

## Invloed omgeving

- Ervaringen
- Houding
- Gedachten

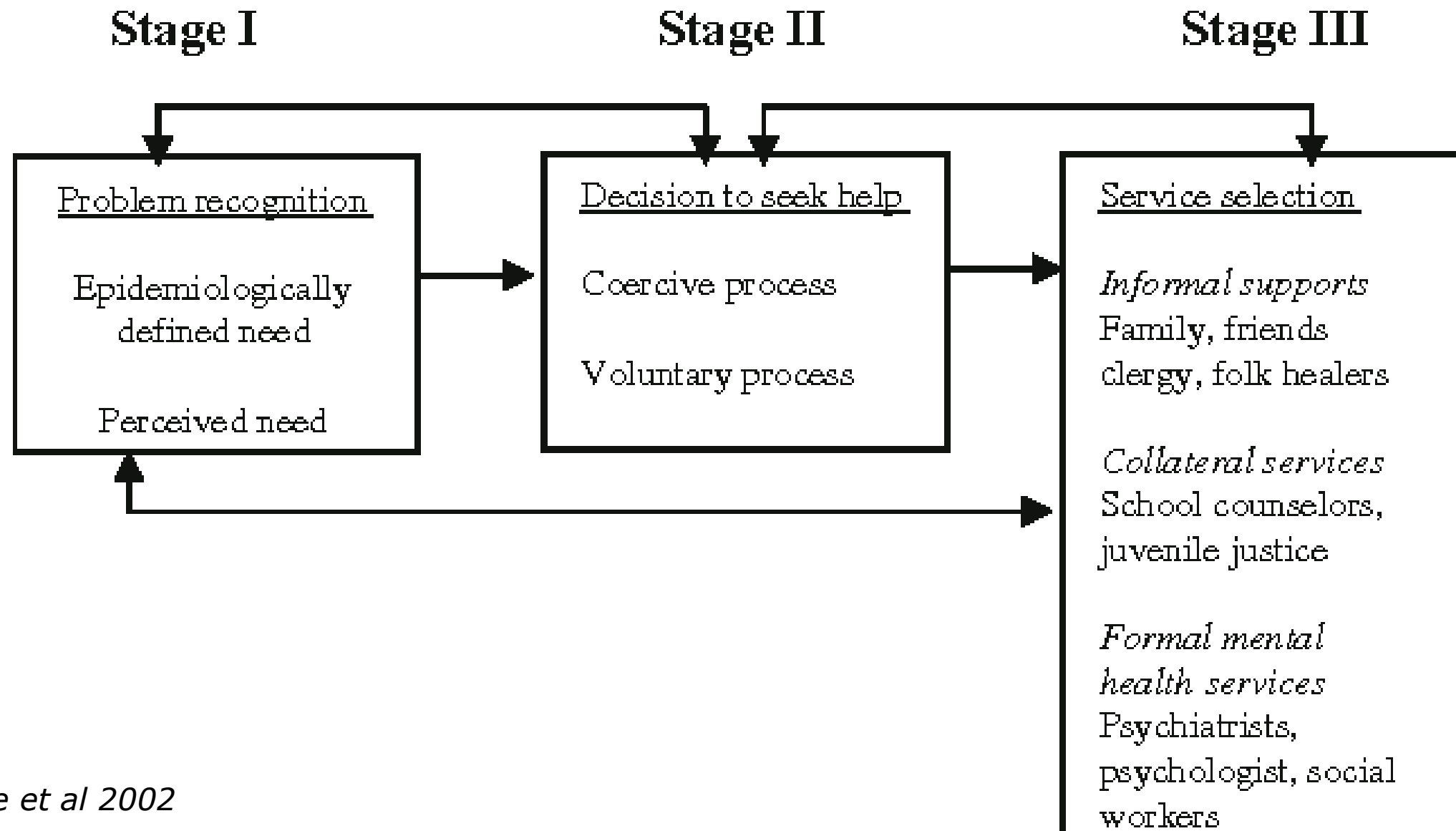


# GEVOLGEN UITBLIJVEN PASSENDE HULP

- Ernstige psychische problematiek
- Lange behandeltrajecten
- Vroegtijdig school verlaten
- Maatschappelijk niet meedoen



# HULPZOEK-GEDRAG



Zuid-Limburg

# NETWERK

Meeste jongeren maken stap naar hulp na aanmoediging vanuit eigen netwerk



Netwerk bepaald tempo waarin een jongere passende hulp ontvangt

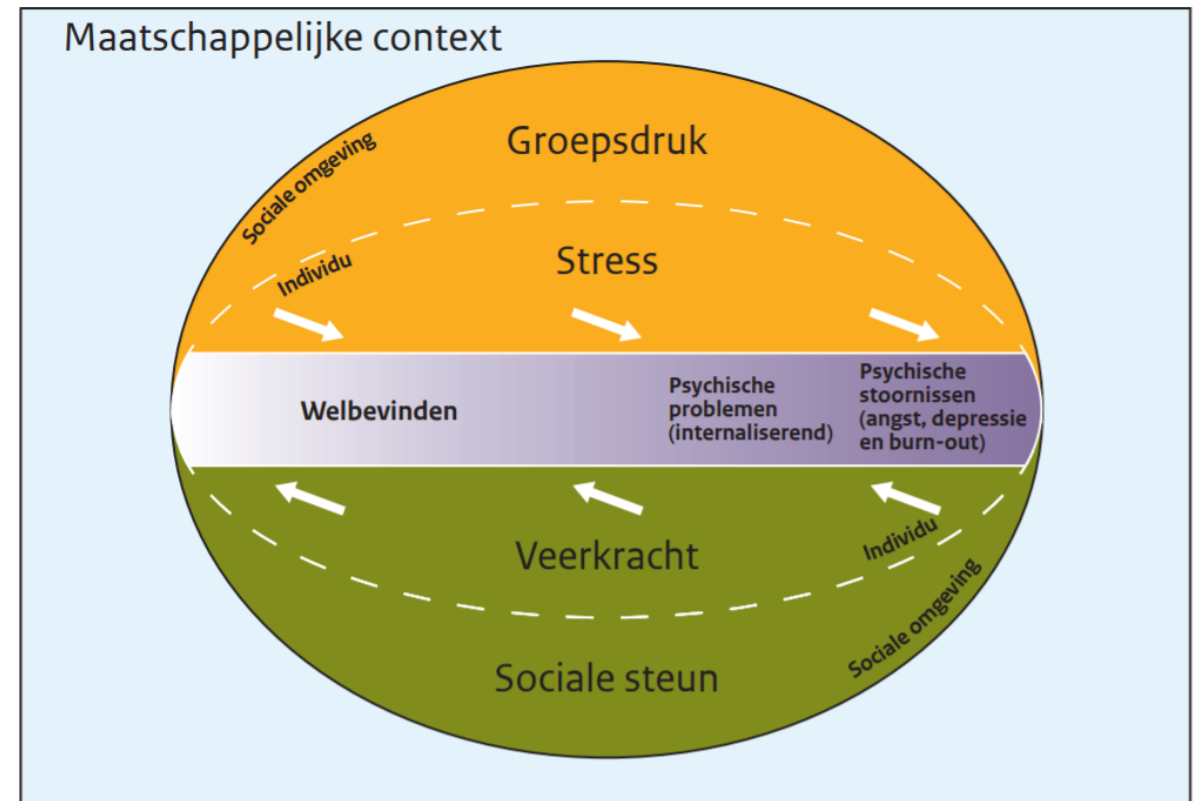
# JONGEREN ZONDER STEUNEND NETWERK

Nemen nauwelijks deel aan de maatschappij

Veel aanbod van georganiseerde hulp, maar sluit vaak niet aan

Welke hulp past wel bij hen?

Rol voor jongerenwerker



# ONDERZOEKSVRAAG

Wat zijn hulpbehoeften van jongeren zonder steunend netwerk, wanneer zij internaliserende problemen ervaren?

© RALPH ANDERSON

WWW.ANDERSON.COM



"No, I'm fine. It just feels good to lay down for a bit."

# OVERWEGINGEN BIJ OPZET ONDERZOEK

Gevoelig onderwerp

+

Kwetsbare doelgroep

Veiligheid

- Vertrouwen creëren
- Relatie tov jongeren
- Anonimiteit
- In groepen?

Participatie

- “Niet over, maar met jongeren.”
- Overdragen controle?



# PARTICIPATIE JONGEREN IN ONDERZOEK

## Voordelen:

- Unieke perspectief
- Meest betrouwbare resultaten
- Gehoord/gezien worden
- Lotgenoten contact

## Nadelen:

- Psychologisch
- Sociaal
- Juridisch



# VORMEN VAN PARTICIPATIE

- Consultatief
- Samenwerkend
- Kind-gestuurd



# PARTICIPATIELADDER

## Roger Hart's Ladder of Young People's Participation



Adapted from Hart, R. (1992). *Children's Participation from Tokenism to Citizenship*. Florence: UNICEF Innocenti Research Centre.

**Trede 8: Gezamenlijk besluitvorming**

**Trede 7: Initiatief en leiding II'n**

**Trede 6: Initiatief volwassenen, samen besluiten**

**Trede 5: Consulteren en informeren**

**Trede 4: Opdrachten geven**

**Trede 3: Pionnen 'Tokenism'**

**Trede 2: Decoratie**

**Trede 1: Manipulatie**



# KEUZE VAN VORM

- Doel van onderzoek
- Kennis en ervaring jongeren met onderwerp
- Ontwikkelingsfase
- Beschikbare middelen



# OPZET ONDERZOEK

## Kwalitatief onderzoek

- Focusgroepen
- Semi-gestructureerde interviews
- Jongeren participeren in onderzoek

## Jongerenwerker

- Reeds betrokken bij doelgroep



# JONGEREN PARTICIPATIE

- Codering data
- Conclusies en aanbevelingen bespreken
- Tegenlezen



## Veiligheid

- Vertrouwelijkheid
- Vrijblijvendheid
- Machtsverhouding
- Nazorg?
- Rol jongerenwerker
- Belonen?



# INFORMED CONSENT

Begrijpelijke informatie

Vrijwilligheid

- Ongelijke machtsrelatie

Toestemmen

- Actief/passief
- Ouderlijke toestemming

<https://www.kindenonderzoek.nl/>

# HOE VERDER?

Dataverzameling: Focusgroepen en interviews

*December – Februari*

Data analyse

*Maart – April*

Schrijven artikel en aanbevelingen gemeente

*Mei - Juli*

# VRAGEN?

Dries Jansen

[dries.jansen@ggdhvb.nl](mailto:dries.jansen@ggdhvb.nl)

[LinkedIn](#)