

OVER DE GRENS?

Seksueel grensoverschrijdend gedrag

Anne-Marie Niekamp

Arts M+G infectieziektebestrijding

Antropoloog

Aantekening seksuologie NVVS

AF GIA

Centrum Seksuele Gezondheid GGD ZL

DISCLOSURE

- Geen belangenverstrengeling



Wat gaan we doen

- **Over de Grens:**
 - Preventie en hulp bij seksueel grensoverschrijdend gedrag (SGG)
- **Adviesteam:**
 - taken en werkwijze
- **Beslisboom** verwijzing bij SGG (nieuw):
 - Casus Yvette en Nicky volgens de beslisboom
- **Casus Beperkt ouderschap:**
 - LVB-Autisme en SGG



OVER

DE

Wat doe je als
seksueel gedrag
te ver gaat?

GRENS?

GGD ondersteunt leerkrachten
basis- en voortgezet onderwijs

VER
RENS?

Vormen seksueel grensoverschrijdend gedrag

OVER
DE
GRENS?

- Seksueel misbruik – afhankelijkheidsrelatie
- Seksueel misbruik /seksueel geweld door derden waarbij volwassenen zijn betrokken
- Seksueel grensoverschrijdend gedrag kinderen/jongeren onderling

Meldplicht versus meldcode

OVER
DE
GRENS?

- Meldcode kindermishandeling en huiselijk geweld: bij geweld in de afhankelijkheidsrelatie
- Meldplicht school richting inspectie: bij verdenking SGG van medewerker of vrijwilliger school
- Mogelijk grensoverschrijdend gedrag tussen kinderen en jongeren onderling: **Over de Grens en Adviesteam**

Handleidingen

**OVER
DE
GRENS?**



Handleidingen

OVER
DE
GRENS?

- Handleiding is naslagwerk
 - Waar ligt de grens?
 - Seksuele ontwikkeling, Vlaggensysteem
 - Over de grens
 - Incident management, tips
 - Met grenzen omgaan
 - Seksuele relationele vorming
 - ‘Doe jij het?!’

Website

- Altijd en overal toegankelijk
- Wanneer snel specifieke informatie nodig is
- Geplande update 2022-2023

www.over-de-grens.nl

Scholing (Zuid-Limburg)

OVER
DE
GRENS?

- Basisscholing (nieuwe) JGZ artsen en verpleegkundigen
- Opfrustraining JGZ artsen en verpleegkundigen (start 2023)
- Training docenten, verdiepingsmodule, onderdeel train de trainer programma Doe jij het?
- Scholing ketenpartners

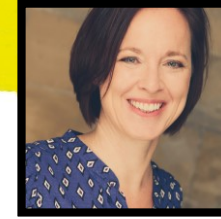
Het Adviesteam

OVER
DE
GRENS?

Laagdrempelige advisering en ondersteuning bij (mogelijk) seksueel grensoverschrijdend gedrag tussen kinderen en jongeren.

Raadpleeg het adviesteam laagdrempelig!

Het Adviesteam Zuid Limburg



Adviesteam leden:

Yvette Heitzer, jeugdarts JGZ-regio Parkstad

Saskia Vader, jeugdarts JGZ-regio Westelijke Mijnstreek

Nicky Platte, jeugdarts JGZ-regio Maastricht Heuvelland

Anne-Marie Niekamp, arts M+G Centrum Seksuele Gezondheid

Adviesteam ondersteuning:

Kiki op den Camp, beleidsmedewerker Centrum Seksuele Gezondheid

Anouk van Dillen, psycholoog-seksuoloog Centrum Seksuele Gezondheid

Rianne Vleugels, Veilig Thuis

Alain Crijns, onderzoeker Veilig Thuis

Adviesteam Limburg Noord

OVER
DE
GRENS?

- Maria Savelberg, jeugdarts
- Lizet Lommen-Kersten, jeugdverpleegkundige
- Niki Donne, verpleegkundige Centrum Seksuele Gezondheid (CSG)

Hoe gaat het adviesteam te werk?

Taken Adviesteam



- Beantwoorden van vragen over seksueel gedrag
- Helpen bij het inschatten van mogelijk seksueel grensoverschrijdend gedrag tussen kinderen
- Maken inschatting van de ernst van incident (voorkomen escalatie)
- Scholen advies geven en ondersteunen bij aanpak van (mogelijk) grensoverschrijdend gedrag tussen kinderen
- Soms nazorg bij andere vormen grensoverschrijdend gedrag

Melding (mogelijk) seksueel grensoverschrijdend gedrag

OVER
DE
GRENS?

- Hulpvraag en situatie in kaart brengen
- Beoordelen gedrag aan de hand van vlaggensysteem en stuurwiel
 - Objectieve informatie
 - Onderscheid tussen realiteit en perceptie/interpretatie van verschillende partijen?
- Inschatten onveiligheid
- Inschatten onrust



	Ik doe alleen seksuele dingen als ik die zelf wil en als de ander akkoord gaat.
	Ik voel me niet onder druk gezet, ik zet niemand onder druk.
	Ik ben niet de meerdere of de mindere.
	Ik doe dingen die passen bij mijn leeftijd.
	Ik doe de dingen op een plaats en een manier die anderen niet storen.
	Ik doe mezelf of anderen geen pijn.

Het Stuurwiel

Het Vlaggensysteem

OVER
DE
GRENS?



Niets aan de hand, adequaat gedrag bij leeftijd
*-Benoem wat je ziet, **bevestig** en leg uit*



Weinig aan de hand, maar niet helemaal passend bij de context, leeftijd, niet helemaal gelijkwaardig/vrijwillig, gedrag kan zelfbeschadigend zijn. Of: je twijfelt.
*- Benoem, **begrens** en leg uit (waarom je begrenst)*



Niet passend (bij 1 of meer criteria), eenmalig
*- Benoem, **verbied** en leg uit*
- Verbind consequenties aan het gedrag



Niet passend bij (één of meer criteria), herhaaldelijk/ niet goed bij te sturen, soms wettelijk verboden
*-Benoem, verbied, **straf** en leg uit*
-Verwijs door / soms politie inschakelen
-Onderzoek wat de onderliggende reden is voor gedrag

Aanpak

OVER
DE
GRENS?

- Maatwerk
 - Kleur vlag
 - Gevolgen gedrag voor betrokken kinderen/jongeren
 - Onrust/reactie ouders, school etc.
 - Oorzaken gedrag - onveiligheid
- Scenario denken onrust
- Betrokken andere partijen (VT/ hulpverlening/ politie/csg/scenarioteam etc)

Aanpak

- Interventies:
 - Individuele kinderen/jongeren
 - Hulpverlening
 - Correctie en preventie gedrag
 - Groep/klas/school
 - Richting ouders/docenten
 - Preventie – educatie – normaliseren
 - Meldcode en meldplicht
 - Wees alert op schadelijke gevolgen reactie ouders/school bij groen gedrag.

Beslisboom verwijzing bij SGG

OVER
DE
GRENS?

- Recent ontwikkeld
- Multidisciplinair:
- Hulpmiddel voor docenten en anderen
- Bij welk type SGG wanneer en naar wie verwijzen.
- Vaak samenwerking ketenpartners bij casuïstiek.
- Ook doorverwijzing (warme hand) binnen ketenpartners



Centrum **Seksueel Geweld**
Limburg



ZUID-LIMBURG

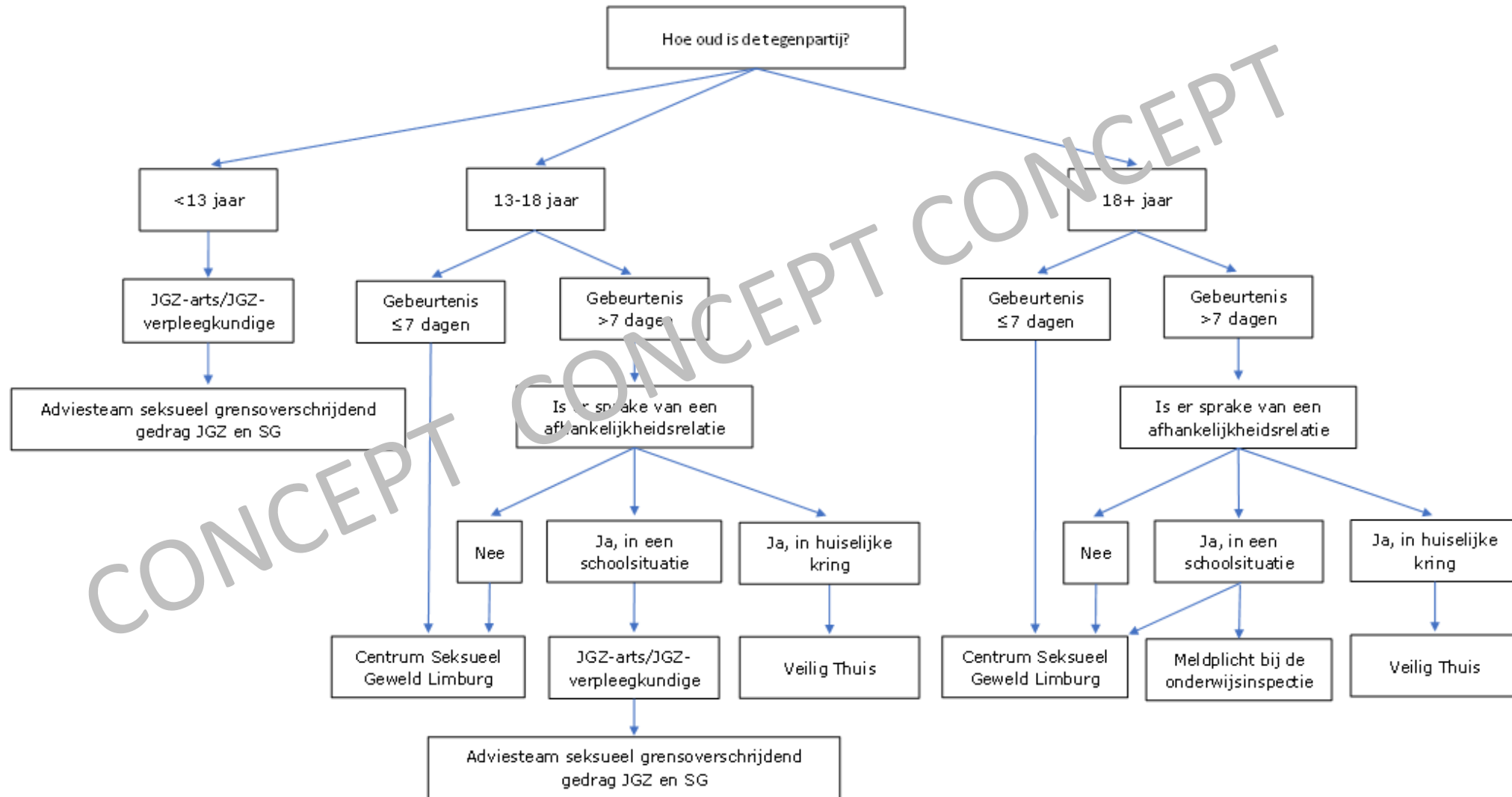


Limburg-Noord



Limburg

Mogelijk online/offline seksueel grensoverschrijdend gedrag bij een kind in de leeftijd van 0-12 jaar



Beslisbomen

- Opgedeeld in leeftijdsgroepen, op basis van leeftijd vermeend “slachtoffer”:
 - 0-12 jaar
 - 13-18 jaar
 - 18+
- Eerste vraag leeftijd tegenpartij = vermeende pleger
- Wanneer gebeurd <7 dagen? (forensisch en preventie)
- Afhankelijkheidsrelatie, zo ja aard?


Beslisbomen

OVER
DE
GRENS?

Verwijzing naar:

- Centrum seksueel geweld – o.a. <7 dagen geleden
 - Ketenpartners politie, psychologische zorg en medische zorg
- Veilig Thuis – bij afhankelijkheidsrelatie
- JGZ en via hen Adviesteam: zeker bij scholen, onrust etc.

Casus Yvette en Nicky

- Is wat gaan zwerven, maar:
 - Zowel vermeend slachtoffer als tegenpartij <12
 - Indien beiden <12 zelden tot nooit verwijzing CSG, want zelden sprake van (ernstig) SGG
 - Kinderen in gezin – afhankelijkheidsrelatie, maar wel kinderen onderling
-  VT en/of JGZ

Casus Beperkt daderschap

Casus

- Directie school speciaal onderwijs vraag adviesteam om hulp
- Gio, 17 jaar, LVB met autisme (geen duidelijke diagnostiek) heeft in weekend klasgenoot, Shayenna verkracht.
- Shayenna is verstandelijk beperkt, IQ 45, verbaal niet sterk
- Beslisboom?
 - Beiden <12 maar jonger dan 18
 - < 7 dagen dagen geleden

Casus

- CSG voor Shayenna, maar wat met Gio?
 - Ouders Shayenna hebben aangifte gedaan CSG, daar is reeds hulpverlening gestart voor Shayenna
 - Ouders Shayenna hebben school geïnformeerd.

Casus

OVER
DE
GRENS?

- School gaat gesprek aan met Gio
- Gio ontkent verkrachting. Shayenna zou het ook hebben gewild, ze heeft geen Nee gezegd.
- Wat denk je dat hier mis is gegaan?
- Wie zou je inschakelen volgens beslisboom?

Casus

- School vraagt hulp bij aanpak op school en richting Gio via JGZ bij Adviesteam
- School willen hem niet meteen als dader bestempelen, maken zich ook zorgen om hem.
- Daarnaast willen ze veilige situatie voor Shayenne op school bewaken.
- Wat moeten ze doen?
- Gio is 17 gaat binnenkort van school.
- Hoe pak je dit aan?

Casus

- In overleg met school worden ook politie en VT betrokken.
- er blijkt al betrokkenheid bij gezin.
- Schoolagent heeft contact gezocht met wijkagent,
- blijkt dat er sprake was van eerder andere SGG door Gio met jongen in buurt
- Dit is toen heeft OM geseponeerd ivm beperkingen Gio
- Thuissituatie jongen onveilig er wordt vermoedt dat stiefvader porno kijkt waar Gio bij is. Politie is al eerder betrokken geweest bij gezin en al eerder gemeld bij VT.
- Ouders hebben zelf ook laag niveau, zeker moeder ook LVB

Casus

- Gio en zijn moeder en stiefvader zien geen probleem en willen geen hulp.
- Vader staat meer open voor hulp maar staat buiten spel
- Ronde tafel gesprek verschillende hulpverleners en school
- Aanpak:

Conclusie

OVER
DE
GRENS?

- Complexe situatie
- Risico voortdurend “pleger” gedrag
- Veel partijen betrokken
- Zorg afdwingen?

ASS en SGG

OVER
DE
GRENS?

- Adviesteam vaker betrokken bij casuïstiek waar jongeren, mn jongens met ASS mogelijk pleger zijn.
- Complexe problematiek
- Lastig om goede individuele zorg en preventie van “pleger” gedrag te bieden
- Bezig sociale kaart te maken goede hulp bij pleger gedrag.

Verstandelijke beperking.
autisme en seksueel
grensoverschrijdend gedrag

Seksueel misbruik en VB

- Vaker slachtoffer
 - 28% van de vrouwen en 19% van de mannen met een verstandelijke beperking heeft in hun jeugd een vorm van seksueel misbruik meegemaakt (Van Berlo et al., 2011)
- Vaker pleger
 - Mannen met een verstandelijke beperking komen relatief vaak vanwege ‘seksueel ongepast gedrag’ in de seksuologische hulpverlening terecht (Manders, 2010).

ASS en seksualiteit

OVER
DE
GRENS?

Een complexe combinatie





ASS en grensoverschrijding

Jongeren met ASS zijn niet goed in staat om het perspectief van een ander in te nemen.

- In hun seksuele en relationele gedrag vooral gestuurd door de eigen behoeften
- Zien niet goed in dat de ander dit niet prettig hoeft te vinden.

-> meer kans op “pleger”gedrag

Ook voelen zij minder snel eventuele negatieve bedoelingen van anderen aan.

-> meer kans slachtoffer te worden



ASS en grensoverschrijding

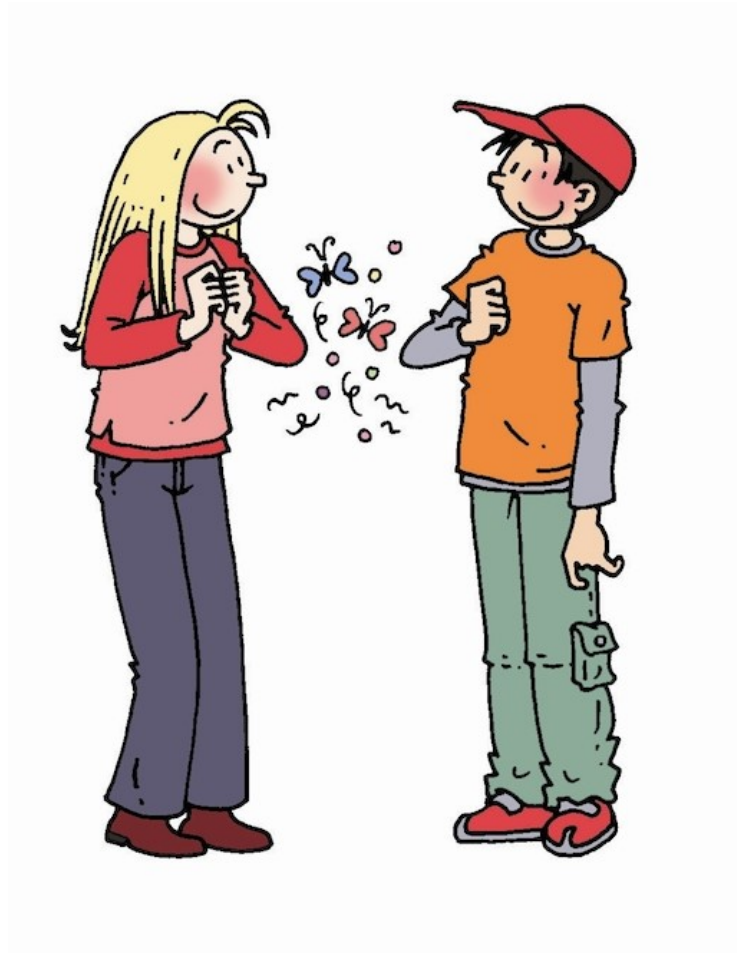
OV
DE
GF



Onderzoek onder zedendelinquenten:

- verband tussen autisme en grensoverschrijdend gedrag.
 - masturberen in het openbaar
 - grensoverschrijdende pogingen om iemand te verleiden
 - aanranding en verkrachting.
- Verklaringen voor dit gedrag
 - beperkt sociaal inzicht of vaardigheden
 - gebrek aan empathie
 - minder remmingen
 - neiging tot preoccupatie
 - Zich herhalende en stereotype gedragspatronen

Seksualiteit bespreekbaar maken extra belangrijk bij ASS



Take home

- Beslisbomen komen binnenkort beschikbaar. Verwijs scholen er naar en gebruik ze zo nodig ook zelf.
- Jongeren met ASS (en LVB) groter risico op “pleger” gedrag
- Schakel laagdrempelig een van de adviesteamleden in als het over (mogelijk) SGG bij jongeren onderling gaat.

Take home:

- Let op: mogelijk seksueel gedrag bij kinderen en jongeren onderling hoeft niet grensoverschrijdend te zijn en <12 jaar is het dat meestal niet.
 - Beoordeel objectief en niet door bril van volwassenen!
- Wees je bewust dat goede afhandeling van casuïstiek bij mogelijk SGG bij kinderen en jongeren onderling veel extra trauma kan voorkomen, zeker als er sprake is van groen gedrag

Contactgegevens

OVER
DE
GRENS?

Contact Adviesteam:

T: 088 880 5452 (Anne-Marie Niekamp)

E: adviesteam@ggdzl.nl

(Anne-Marie.Niekamp@ggdzl.nl)

Samenwerking met het Adviesteam:

T: 088 880 5411

E: Kiki.opdenCamp@ggdzl.nl

Vragen?

**OVER
DE
GRENS?**



Contactgegevens

OVER
DE
GRENS?

Contact Adviesteam:

T: 088 880 5044 (JGZ)

E: adviesteam@ggdzl.nl