



**“Ieder kind een
gezonde
toekomst”**

Keigezond Limburg

KEIGEZOND LIMBURG:



KEIGEZOND LIMBURG: WAAROM?



TEAM:FIT



OBESITAS CENTRUM



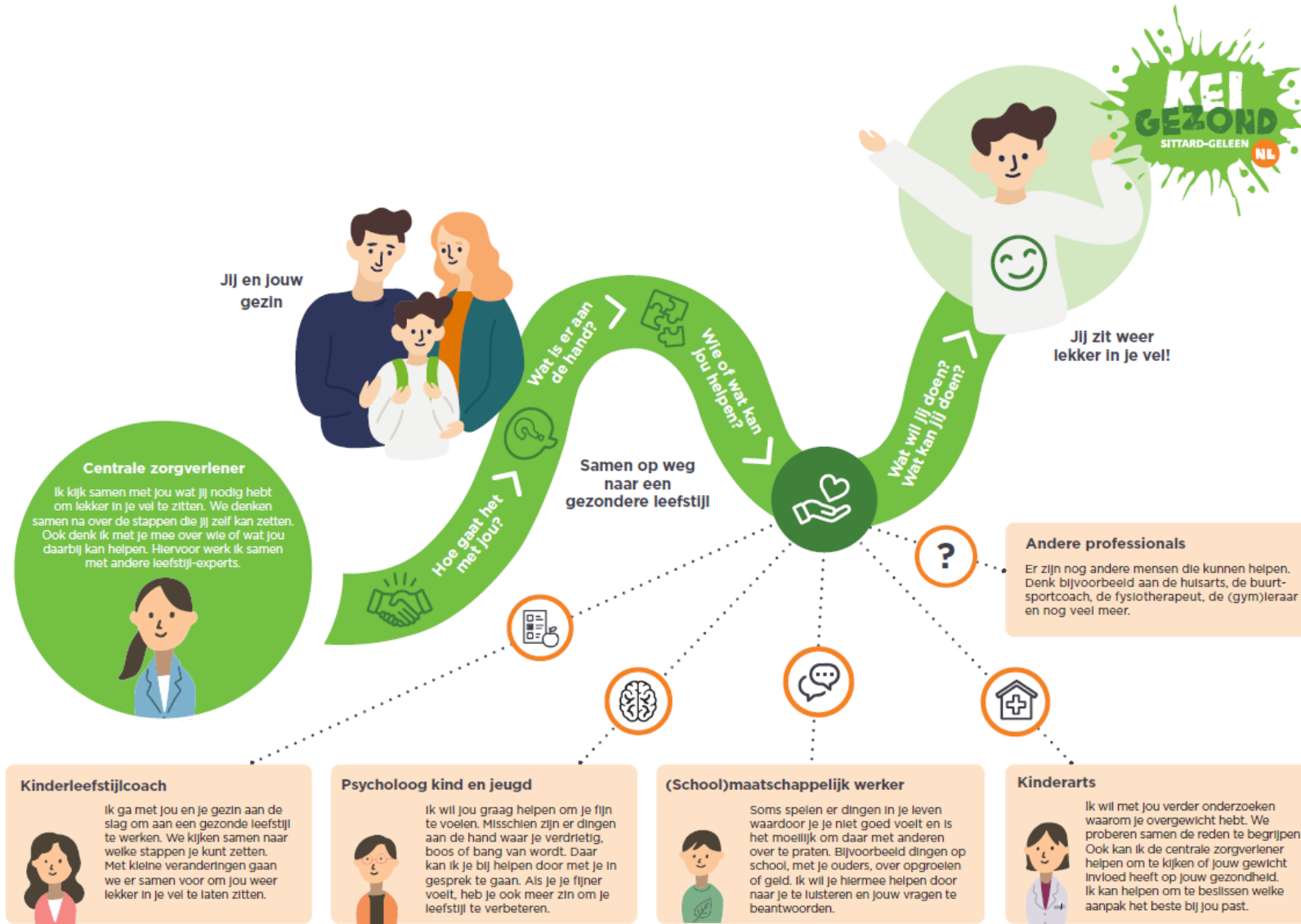
COACH Maastricht
For future health

Preventie
aanpak
(o.a. JOGG)

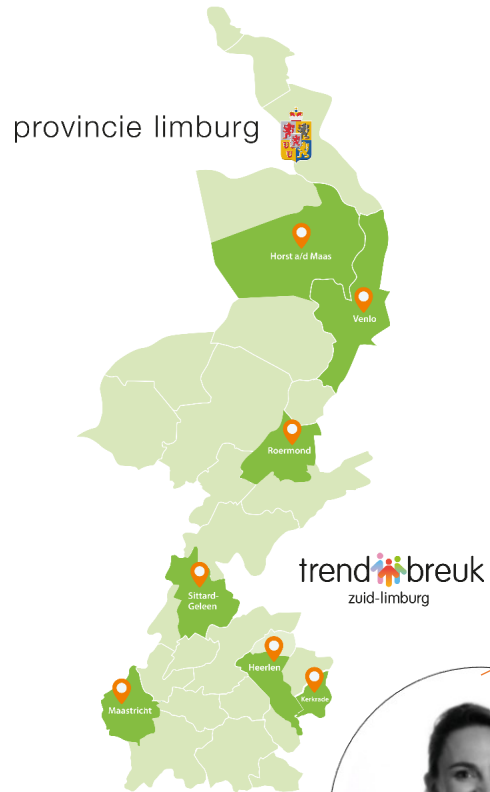
Netwerk
aanpak
Keigezond

Zorg
aanpak
(o.a.
COACH)

KEIGEZOND LIMBURG: WAT IS HET?



PROVINCIALE STRUCTUUR



Nickee Rutten
Regio Zuid-Limburg



Ashley Wevers
Regio Noord- en
Midden-Limburg



Zuid-Limburg

Noord- en
Midden-Limburg



Sanne Hamers
Maastricht



Martine Steijvers
Heerlen



Sacha Verjans
Kerkrade



Desiree Lebens
Sittard-Geleen



Maloe Janssen
Horst aan de Maas

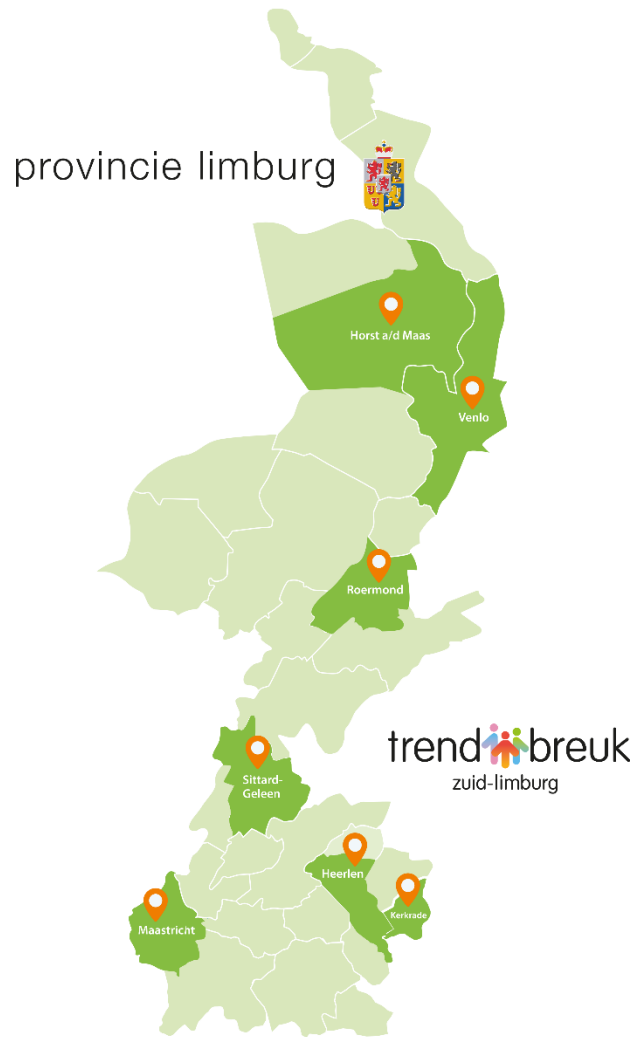


Marc Denessen
Venlo



Marloes Hagemans
Roermond

PROVINCIALE SAMENWERKING



- Samenwerking en ondersteuning vanuit Provincie Limburg
- Samenwerking en ondersteuning CZ en VGZ
- Samenwerking monitoring en onderzoek (zowel op medische als sociaal maatschappelijke KPI's, ook de euro's!)
- Samenwerking in PR en Communicatie
- Samenwerking in scholing en doorontwikkeling
- GALA/SPUK: ketenaanpakken in iedere gemeenten

KEIGEZOND LIMBURG: FINANCIERING GEMEENTE/ZORGVERZEKERAAR

MODULE	NIET-MEDISCH*	MEDISCH**
Module 1	Gemeente (uren CZV)	Zorgverzekeraar (uren CZV)
Module 2	Gemeente (uren CZV)	Zorgverzekeraar (uren CZV)
Module 3	Gemeente (uren CZV)	Zorgverzekeraar (uren Kinderleefstijlcoach/uitvoerder GLI)
Module 4	Gemeente (uren CZV)	Zorgverzekeraar (uren CZV)

* *Kinderen met overgewicht*

* *Kinderen met overgewicht én co-morbiditeit en kinderen met obesitas*

ROL VAN DE GGD

1

Signaleren,
doorgeleiden en
aankmelden
voor
programma
Keigezond

JGZ

Professionals als JGZ-verpleegkundigen en jeugdartsen hebben een belangrijke signaalfunctie en kunnen met gezinnen in gesprek of de aanpak iets voor hen is en hen daarvoor aankmelden.

2



Centrale zorgverlener

Ik kijk samen met jou wat jij nodig hebt om goed in je vel te zitten. We denken samen na over de stappen die jij zelf kan zetten. Ook denk ik met je mee over wie of wat jou daarbij kan helpen. Hiervoor werk ik samen met andere experts.

Jeugdverpleegkundige

Maar ook:

BOEI Limburg

Centrum voor Jeugd
en Gezin

3

Regionale coördinator
Zuid of NML

Regionale
coördinatie

Regionale implementatie & borging

Binnen gemeenten

Ondersteuning lokale projectleiders

Regionale randvoorwaarden

Regionale/landelijke draagvlak
creëren

Overige
gemeenten, VWS,
NCJ, KnGG, VNG,
ZN, Nza

CZ, VGZ, gemeenten,
Provincie Limburg,
YCND, KnGG,
Academische
werkplaats, MUMC+,
Viecuri, LZR, Meditta,
Cohesie,
communicatie

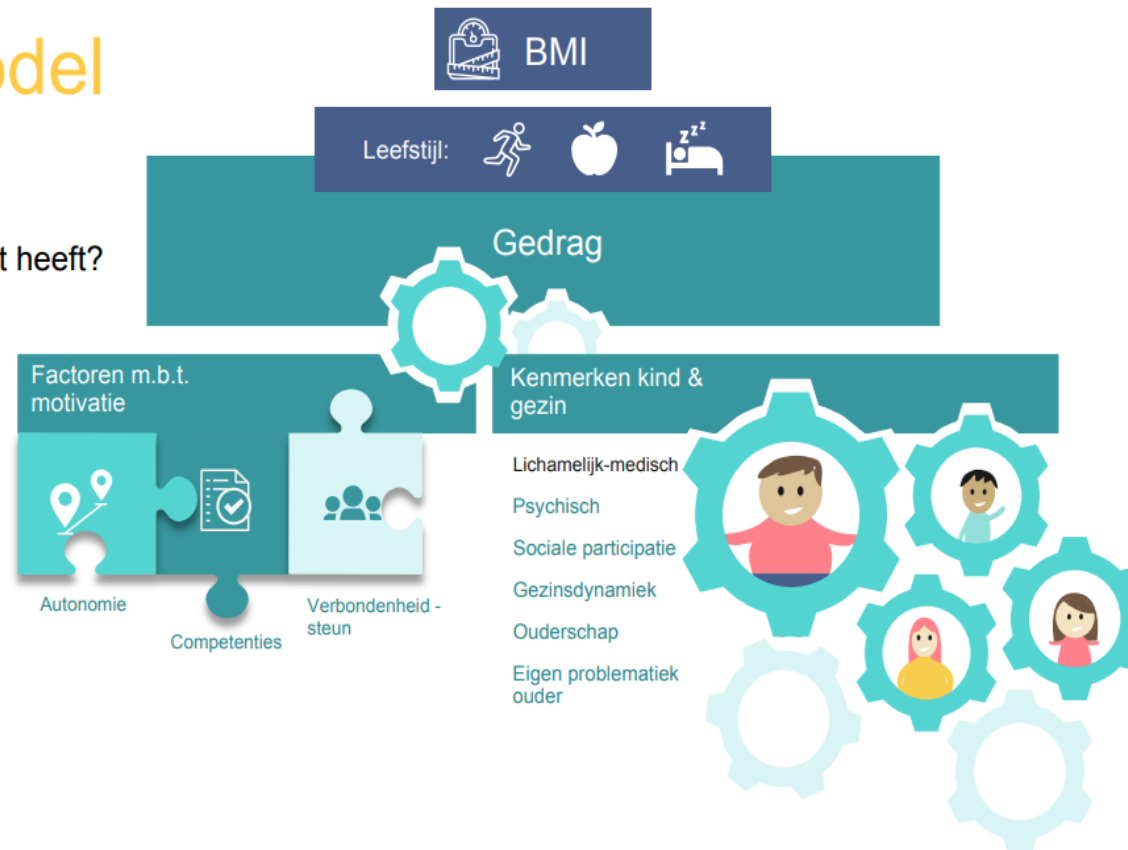
KEIGEZOND LIMBURG – PRAKTIJKERVARING VAN DE CENTRALE ZORGVERLENER



Overgewicht is slechts de aanleiding voor het begeleidingstraject.

Het landelijk model

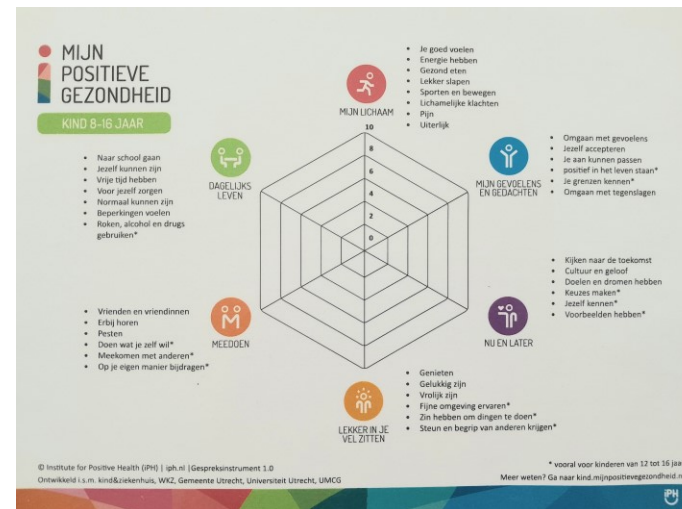
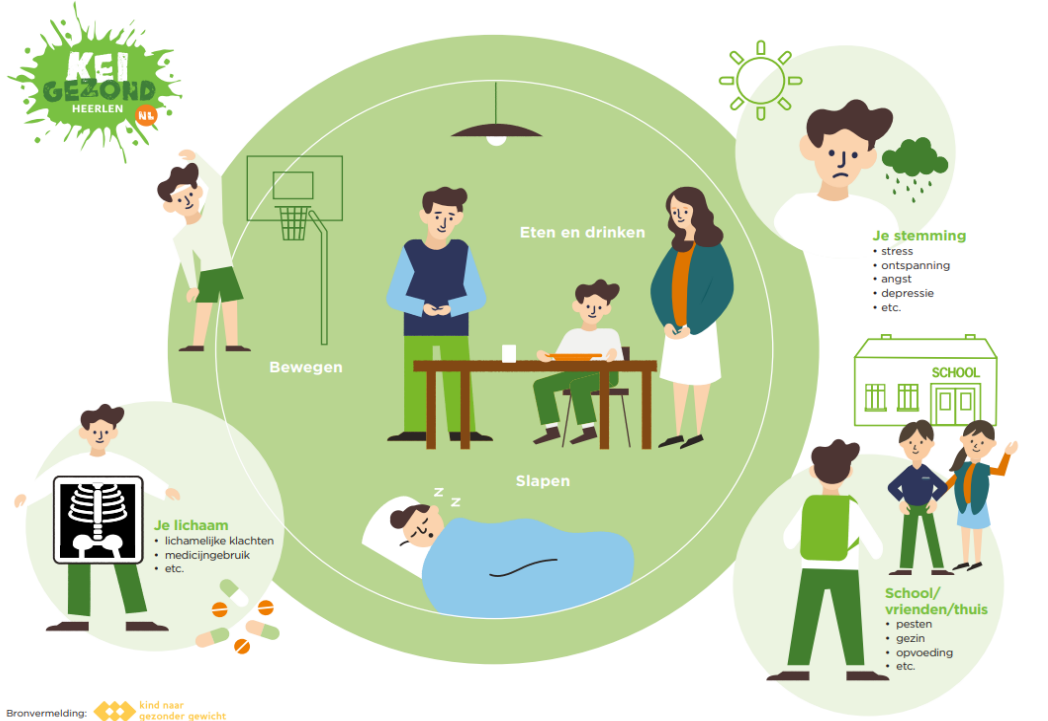
Breed kijken
Wat maakt dat een kind overgewicht heeft?



Kind naar Gezonder Gewicht

Breed kijken naar het kind en gezin

Gebruik maken van tools om een breed beeld te krijgen van kind en gezin: Praatplaat, gespreksstarter, positieve gezondheid, vragenlijsten



KEIGEZOND LIMBURG – PRAKTIJKERVARING VAN DE CENTRALE ZORGVERLENER

Voorfase

Aanmelden
voor
programma
Keigezond

*Het hele
netwerk, maar
ook
ouders/gezinnen
zelf*

STAP 1

Brede anamnese en
plan van aanpak

Centrale zorgverlener

STAP 2

Aan de slag met niet-leefstijl gerelateerde problematieken die
bevordering gezonde leefstijl in de weg staan

Partners in sociaal en zorg domein

STAP 3

Leefstijlcoaching

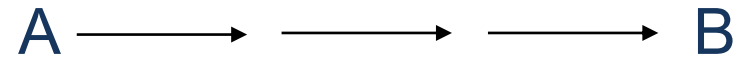
*Centrale zorgverlener of
kinderleefstijlcoach*

STAP 4

De afronding

Centrale zorgverlener

Plan van aanpak



- Doel is gezonder worden en dat het kind lekkerder in zijn vel komt te zitten.
- Aansluiten bij wat het kind en gezin wilt veranderen en daar passend aanbod bij zoeken.
- Motiverende gespreksvoering
- Focus en doelstellingen op het proces i.p.v. gewicht. Successen vieren.
- Kind en gezin helpen om concrete, haalbare doelen te maken. Kans op succes vergroten.
- Samen bepalen welke professionals wanneer nodig zijn.
- Steunfiguur uit de eigen omgeving bepalen en op welke manier die kan ondersteunen.

Samenwerking met netwerkpartners

Partners met medische kennis: Jeugdverpleegkundige, jeugdarts, huisarts, praktijkondersteuner huisarts (POH-er), Kinderarts

Partners in de wijk: jeugdhulpverlener, welzijnsmedewerker, opvoedadviseur, maatschappelijk werker, buurtsportcoach, aanbieders van gecombineerde leefstijlinterventies of andere interventies, zoals een weerbaarheidstraining of opvoedtraining. Onderwijs en kinderopvang. vrijwilligers.

Gespecialiseerde partners: Gespecialiseerde jeugdhulpverlener, psycholoog, psychiater en orthopedagoog, Specialisten medische zorg, Paramedici, zoals een (kinder)fysiotherapeut en diëtist. Overige beroepsgroepen, zoals de tandarts en professionals rond geboortezorg.



Voorbeelden van in stand houdende factoren van het gedrag

- Als er continu deurwaarders voor de deur —————> • Er kan dan met het gezin voor worden gekozen om éérfst samen de schuldenproblematiek aan te pakken.”
- Een kind met gescheiden ouders dat wordt —————> • Moeder in haar kracht zetten en andere manieren van troosten aanleren.
- Veel eten om met stressvolle situaties om te —————> • Nieuwe gezondere coping aanleren.
- Voedselvaardigheden: Weten dat een —————> • Leren hoe je gezond eten kan bereiden en welke gerechten je ermee kan maken.

Zorgen dat het blijft werken

- Inzetten op het versterken van het zelfmanagement/ vergroten van het probleemoplossend vermogen van het gezin.
- Focus op de successen, wat lukt wel?
- Helpende en belemmerende gedachten herkennen.
- Aangeleerde vaardigheden in nieuwe (moeilijke) situaties leren toepassen.
- Vooraf (mogelijk) moeilijke momenten in kaart brengen met het gezin en manieren bedenken om hier mee om te gaan.

Vragen?



Vragen of meer info?

Nickee Rutten

Regio coördinator Keigezond Limburg - Zuid-Limburg

nickee.rutten@ggdzl.nl

Ashley Wevers

Regio coördinator Keigezond Limburg – Noord- en Midden-Limburg

a.wevers@vrln.nl

www.keigezondlimburg.nl